




Nombre del Medio de Verificación	
Reporte mensual de Kilogramos de residuos acopiados como el PET, Aluminio, Papel, cartón, HDPE 2, en sitios de acopio instalados.	
Clave y nombre de la dependencia	2111117117 - Secretaría de Ecología y Medio Ambiente.
Programa presupuestario	E007 - Gestión y Protección Ambiental.
Resumen narrativo	F.P.C06 - Implementación de sitios de acopio para el cuidado del medio ambiente en Quintana Roo Recicla por tu futuro, fomentado.
Indicador	Comp6RS - Promedio mensual de Kilogramos de residuos acopiados como el PET, Aluminio, Papel, cartón, HDPE 2, en sitios de acopio instalados
Método de cálculo	Total, de residuos acopiados de PET, Aluminio, Papel, cartón, HDPE 2 en 9 meses / Total de sitios de acopio instalados de PET, Aluminio, Papel, cartón, HDPE2 en un mes durante 9 meses.
Trimestre	Tercer trimestre 2024.
Unidad responsable del indicador	Dirección de Residuos de Manejo de Residuos de Manejo Especial.
Variables reportadas: <ul style="list-style-type: none">Numerador: 150,000 Total de residuos acopiados de PET, Aluminio, Papel, cartón, HDPE 2 en 9 mesesDenominador: 72 Total de sitios de acopio instalados de PET, Aluminio, Papel, cartón, HDPE2 en un mes durante 9 meses.Descripción de resultados: Durante el periodo de julio a septiembre se obtuvo un promedio mensual de 2,083.33 kilogramos por día, con lo cual se cumple con la meta establecida.	
Tipo de evidencia: Reporte mensual de Kilogramos de residuos acopiados como el PET, Aluminio, Papel, cartón, HDPE 2, en sitios de acopio instalados.	
En el tercer trimestre del 2024, durante el periodo de julio a septiembre se obtuvo un promedio mensual de 2,083.33 kilogramos por día, con lo cual se cumple con la meta establecida.	


CHRISTIAN ANTONIO HERRERA ARZAPALO
DIRECTOR DE RESIDUOS DE MANEJO ESPECIAL
SECRETARIA DE ECOLOGIA Y MEDIO AMBIENTE
GOBIERNO DEL ESTADO DE QUINTANA ROO



Chetumal, Quintana Roo a 4 de Agosto del 2024.

LIC. CRISTIAN HERRERA ARZAPALO
SECRETARÍA DE ECOLOGÍA Y MEDIO AMBIENTE
DEL ESTADO DE QUINTANA ROO
DIRECTOR DE RESIDUOS DE MANEJO ESPECIAL
PRESENTE. -

En atención a lo dispuesto en los Términos de Referencia del contrato de prestación de servicios número SEMA-DA-DRMP-LPN-007/2024-VII, de fecha 16 de Julio de 2024, suscrito entre el Gobierno del Estado de Quintana Roo, por conducto de la Secretaría de Ecología y Medio Ambiente y la sociedad denominada OCEANBIOSPHERE, S. DE R.L. DE C.V., en mi carácter de representante legal de la misma, respetuosamente comparecemos antes usted para hacer entrega del reporte de gestión, y evidencias de entrega de los servicios integrales consignados por medio del contrato referencia a la sociedad que represento.

Adjunto a la presente sírvase encontrar adjuntos los siguientes documentos que se sustentan como los entregables correspondientes mencionados con anterioridad:

1. 35 actas de instalación correspondientes los servicios durante el periodo 22 de Julio al 30 de Agosto de 2024, en las que se indica la lista de asistencia de afiliados (personas atendidas), registro de residuos entregados por parte del total de los afiliados asistentes en cada fecha, y total de evidencias de entrega del beneficio de la canasta alimentaria a los afiliados que hayan cumplido con las condiciones establecidas en el Programa (despensas entregadas). En dichas carátulas se indican la fecha, municipio, y sitio específico de la actividad realizada en cada día, de acuerdo a las indicaciones del Coordinador del Programa de esa Secretaría, mismas que están firmados por el Supervisor y el Jefe de Recolección del Programa, dando fe de la veracidad de la información asentada.

2. 35 carpetas blancas, una por cada día de actividad del Programa, que contienen:
 - a. Original de la carátula de cada día de actividad indicado en el punto (1) anterior
 - b. Lista original de asistencia de los afiliados al programa con su nombre, residuos recolectados, beneficios entregados y firma, rubrica o huella digital, según sea el caso, de los asistentes a cada actividad.
 - c. Registros originales de los residuos por tipo entregados por el afiliado al Programa, así como el beneficio entregado de acuerdo a las reglas de intercambio consignadas en los Términos de Referencia del Contrato, debidamente firmados, rubricados y estampados con la huella digital del afiliado, según sea el caso.
 - d. Evidencia fotográfica de las entregas de los beneficios correspondientes a los beneficiarios del programa por día de activación.
 - e. Dispositivo USB conteniendo copia digital de cada una de las 35 carpetas indicadas en este punto (2) conteniendo lo indicado en los incisos (a), (b), (c) y (d), así como copia digital de este reporte de entrega y la carta bancaria que confirman el conjunto de entregables de acuerdo al contrato de referencia.

Con base en los documentos anteriores, se sustenta la entrega de un total de 11,062 (once mil sesenta y dos) servicios durante el periodo 22 de Julio al 30 de Agosto de 2024. Para efectos de resumen, a continuación, el reporte general de los municipios atendidos en las activaciones realizadas en las fechas indicadas en el mismo y el registro del número total de personas atendidas, beneficios entregados, kilos de residuos valorizables por tipo recibidos en cada actividad, de acuerdo con la información indicada en los puntos anteriores:

CARATULA GENERAL DE LOS MUNICIPIOS ATENDIDOS EN EL PROGRAMA RECICLA POR TU FUTURO EN EL PERIODO 16 DE JULIO DE 2024 AL 30 DE AGOSTO DE 2024

Fecha	Municipio	Tipo de Activación	Personas	Beneficios Entregados	PEE	Aluminio	Papel	Cartón	Plástico	
Lunes 22/07/24	Bentón Juárez	Domio "Luzbelinda Tejada"	164	302	\$1.30	434.28	79.24	284.00	4.84	
Miércoles 23/07/24	Bentón Juárez	Domio Reg. 08	183	229	112.00	393.02	20.83	469.57	8.22	
Jueves 24/07/24	Bentón Juárez	Domio Reg. 100	519	768	454.82	1810.11	678.06	1593.37	60.68	
Jueves 25/07/24	Bentón Juárez	Col. Santa	95	154	93.84	388.12	0.00	135.78	1.72	
Viernes 26/07/24	Bentón Juárez	Col. Santa	159	223	283.14	448.23	46.80	382.56	8.42	
Sábado 27/07/24	Bentón Juárez	Domio Reg. 100	141	228	98.40	488.29	118.74	182.44	3.88	
Lunes 29/07/24	Bentón Juárez	Domio Reg. 100	100	147	76.40	299.49	103.78	188.10	5.88	
Miércoles 30/07/24	Bentón Juárez	Domio Reg. 237	387	477	350.38	1001.94	123.70	785.57	40.34	
Miércoles 31/07/24	Bentón Juárez	Cañada de lasquebrada "Nacar"	78	122	51.78	224.23	3.59	679.28	0.20	
Jueves 01/08/24	Bentón Juárez	Domio Reg. 02	77	123	204.22	569.94	121.92	231.72	38.50	
Jueves 02/08/24	Bentón Juárez	Domio Reg. 232	236	304	181.24	669.28	81.58	701.01	24.68	
Sábado 03/08/24	Tulum	Unidad deportiva "Tulum"	113	181	63.34	282.57	0.00	1781.80	9.22	
Lunes 05/08/24	Bentón Juárez	Villas Otloch	272	397	218.44	850.41	484.60	535.52	77.58	
Miércoles 06/08/24	Bentón Juárez	Villas Otloch	328	465	165.64	371.44	708.58	808.04	26.58	
Jueves 07/08/24	Bentón Juárez	Domio Reg. 238	159	220	59.43	478.75	174.98	438.08	2.78	
Jueves 08/08/24	Bentón Juárez	Domio Reg. 200	207	317	118.23	673.88	267.84	648.00	18.38	
Viernes 09/08/24	Bentón Juárez	Domio "Hacia Marlin"	285	412	204.68	892.34	310.58	551.74	25.38	
Sábado 10/08/24	Puerto Morelos	Domio "Hacia Marlin"	153	213	131.64	291.58	45.68	758.38	21.84	
Lunes 12/08/24	Bentón Juárez	Unidad Natura	244	472	355	221.94	1244.33	105.02	618.48	56.02
Miércoles 13/08/24	Bentón Juárez	Domio Reg. 239	318	472	138.45	1024.87	292.85	592.76	7.28	
Miércoles 14/08/24	Bentón Juárez	Domio Reg. 239	363	524	224.85	1138.71	466.26	578.92	5.80	
Jueves 15/08/24	Isla Mujeres	Domio "Ravel"	185	320	140.89	845.22	303.67	742.04	2.90	
Viernes 16/08/24	Bentón Juárez	Domio Av. Lázaro Cárter, Reg. 518	84	78	32.09	181.58	155.18	208.08	3.86	
Sábado 17/08/24	Chetumal	Cañada de usos múltiples	314	359	81.53	368.81	943.98	599.22	23.86	
Lunes 19/08/24	Bentón Juárez	Domio "Luzbelinda Tejada"	170	152	182.54	412.95	85.24	584.48	53.88	
Miércoles 20/08/24	Bentón Juárez	Domio Reg. 100	345	340	120.80	568.98	125.54	480.08	14.52	
Miércoles 21/08/24	Bentón Juárez	Domio Reg. 237	477	474	310.65	928.85	321.96	1142.18	17.48	
Jueves 22/08/24	Bentón Juárez	Parque "Eucalipto" IMN	216	211	60.96	468.10	63.88	454.04	0.50	
Viernes 23/08/24	Bentón Juárez	Domio Reg. 06	392	357	176.00	649.00	416.00	818.00	87.00	
Sábado 24/08/24	Playa del Carmen	Domio Huevo Habilitar	186	314	60.88	398.65	200.90	519.62	31.13	
Lunes 26/08/24	Bentón Juárez	Domio Reg. 237	289	284	115.78	817.24	397.22	862.20	46.05	
Miércoles 27/08/24	Bentón Juárez	Domio Reg. 100	468	461	187.46	1020.18	463.23	656.60	20.68	
Miércoles 28/08/24	Bentón Juárez	Domio Reg. 100	387	357	102.30	760.00	478.76	556.54	28.84	
Jueves 29/08/24	Bentón Juárez	Cañada de lasquebrada "Nacar"	302	298	153.28	682.27	156.84	318.56	3.34	
Viernes 30/08/24	Bentón Juárez	Bentón	339	333	111.59	1083.72	65.52	768.78	15.22	
Total			6,824	11,347	6,732	32,428	8,018	21,187	1,083	
Residuos por Día			249	318	248	921	282	672	31	
Personas por Activación			4,277	9,201	4,270	19,407	6,736	19,510	1,052	

En cuanto al cumplimiento de los afiliados a las condiciones que se les indicaron para la recepción de los residuos valorizables, informamos a esta Secretaría diversas desviaciones por parte de los afiliados al programa, para que tomen acciones encaminadas a reforzar la comunicación a los afiliados y que medidas deben tomar para corregir estas desviaciones, de forma que el Programa logre mejores resultados entre la población, ya que estos incumplimientos han derivado en




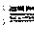
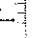
rechazos de recepción de los residuos que presentan en las activaciones:

- Entrega de latas de aluminio no aplastadas o sucias conteniendo diversos contaminantes
- PET sin aplastar, sin lavar, con residuos de líquidos y materia sólida
- HDPE sin aplastar, sin lavar, con residuos de líquidos y otras materias sólidas
- Cartón sucio, contaminado con aceites, tierra y otros materiales, o mojado en exceso
- Papel sucio con lodo, tierra y otros contaminantes, o mojados en exceso

Las anteriores desviaciones fueron indicadas al afiliado por parte de Oceanbiosphere y se impartieron diversas capacitaciones en sitio durante las activaciones, tal como lo marca el contrato correspondiente.

Finalmente, en cuanto a la gestión de los residuos recibidos en el periodo indicado, a continuación las bitácoras de entrada y manifiestos de salida a los recicladores a los que se entregaron los residuos por tipo que se indican en la siguiente tabla:

BITÁCORA DE ENTRADA Y MANIFIESTOS DE SALIDA DE RESIDUOS A DESTINO FINAL RECICLADORES

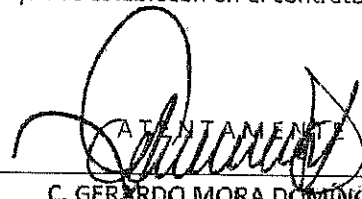
Ocean Biosphere     

BITÁCORA DE ENTRADA Y SALIDA DE RESIDUOS
PLANTA PUERTO MORELOS

Municipio	Código de Planta	Municipio	Nombre Cliente	Entrada de Residuos por Tipo				Salida de Residuos por Tipo											
				HDPE	Aluminio	Papel	PET	Aluminio	PET	Papel	Cartón	HDPE							
Loma	200702	San Juan	San Juan Comercio Exterior	11.31	434.28	26.11	22.10	4.84											
Progreso	200702	Progreso	Comercio Exterior	11.55	541.22	25.84	196.57	4.72											
Progreso	200702	Progreso	Comercio Exterior	11.54	286.11	1.00	176.25	1.51											
Progreso	200702	Progreso	Comercio Exterior	11.11	408.25	46.64	170.26	4.72											
Progreso	200702	Progreso	Comercio Exterior	11.48	408.25	46.64	170.26	4.72											
Progreso	200702	Progreso	Comercio Exterior	11.43	308.19	202.74	150.18	4.82											
Progreso	200702	Progreso	Comercio Exterior	11.74	274.25	2.04	172.25	4.62											
Progreso	200702	Progreso	Comercio Exterior	11.53	448.84	132.72	170.72	4.84											
Progreso	200702	Progreso	Comercio Exterior	11.54	364.25	41.88	204.81	4.66											
Progreso	200702	Progreso	Comercio Exterior	11.54	364.25	41.88	204.81	4.66											
Progreso	200702	Progreso	Comercio Exterior	11.54	364.25	41.88	204.81	4.66											
Progreso	200702	Progreso	Comercio Exterior	11.54	364.25	41.88	204.81	4.66											
Progreso	200702	Progreso	Comercio Exterior	11.54	364.25	41.88	204.81	4.66											
Progreso	200702	Progreso	Comercio Exterior	11.54	364.25	41.88	204.81	4.66											
Progreso	200702	Progreso	Comercio Exterior	11.54	364.25	41.88	204.81	4.66											
Progreso	200702	Progreso	Comercio Exterior	11.54	364.25	41.88	204.81	4.66											
Progreso	200702	Progreso	Comercio Exterior	11.54	364.25	41.88	204.81	4.66											
Progreso	200702	Progreso	Comercio Exterior	11.54	364.25	41.88	204.81	4.66											
Progreso	200702	Progreso	Comercio Exterior	11.54	364.25	41.88	204.81	4.66											
Progreso	200702	Progreso	Comercio Exterior	11.54	364.25	41.88	204.81	4.66											
Progreso	200702	Progreso	Comercio Exterior	11.54	364.25	41.88	204.81	4.66											
Progreso	200702	Progreso	Comercio Exterior	11.54	364.25	41.88	204.81	4.66											
Progreso	200702	Progreso	Comercio Exterior	11.54	364.25	41.88	204.81	4.66											
Progreso	200702	Progreso	Comercio Exterior	11.54	364.25	41.88	204.81	4.66											
Progreso	200702	Progreso	Comercio Exterior	11.54	364.25	41.88	204.81	4.66											
Progreso	200702	Progreso	Comercio Exterior	11.54	364.25	41.88	204.81	4.66											
Progreso	200702	Progreso	Comercio Exterior	11.54	364.25	41.88	204.81	4.66											
Progreso	200702	Progreso	Comercio Exterior	11.54	364.25	41.88	204.81	4.66											
Progreso	200702	Progreso	Comercio Exterior	11.54	364.25	41.88	204.81	4.66											
Progreso	200702	Progreso	Comercio Exterior	11.54	364.25	41.88	204.81	4.66											
Progreso	200702	Progreso	Comercio Exterior	11.54	364.25	41.88	204.81	4.66											
Progreso	200702	Progreso	Comercio Exterior	11.54	364.25	41.88	204.81	4.66											
Progreso	200702	Progreso	Comercio Exterior	11.54	364.25	41.88	204.81	4.66											
Progreso	200702	Progreso	Comercio Exterior	11.54	364.25	41.88	204.81	4.66											
Progreso	200702	Progreso	Comercio Exterior	11.54	364.25	41.88	204.81	4.66											
Progreso	200702	Progreso	Comercio Exterior	11.54	364.25	41.88	204.81	4.66											
Progreso	200702	Progreso	Comercio Exterior	11.54	364.25	41.88	204.81	4.66											
Progreso	200702	Progreso	Comercio Exterior	11.54	364.25	41.88	204.81	4.66											
Progreso	200702	Progreso	Comercio Exterior	11.54	364.25	41.88	204.81	4.66											
Progreso	200702	Progreso	Comercio Exterior	11.54	364.25	41.88	204.81	4.66											
Progreso	200702	Progreso	Comercio Exterior	11.54	364.25	41.88	204.81	4.66											
Progreso	200702	Progreso	Comercio Exterior	11.54	364.25	41.88	204.81	4.66											
Progreso	200702	Progreso	Comercio Exterior	11.54	364.25	41.88	204.81	4.66											
Progreso	200702	Progreso	Comercio Exterior	11.54	364.25	41.88	204.81	4.66											
Progreso	200702	Progreso	Comercio Exterior	11.54	364.25	41.88	204.81	4.66											
Progreso	200702	Progreso	Comercio Exterior	11.54	364.25	41.88	204.81	4.66											
Progreso	200702	Progreso	Comercio Exterior	11.54	364.25	41.88	204.81	4.66											
Progreso	200702	Progreso	Comercio Exterior	11.54	364.25	41.88	204.81	4.66											
Progreso	200702	Progreso	Comercio Exterior	11.54	364.25	41.88	204.81	4.66											
Progreso	200702	Progreso	Comercio Exterior	11.54	364.25	41.88	204.81	4.66											
Progreso	200702	Progreso	Comercio Exterior	11.54	364.25	41.88	204.81	4.66											
Progreso	200702	Progreso	Comercio Exterior	11.54	364.25	41.88	204.81	4.66											
Progreso	200702	Progreso	Comercio Exterior	11.54	364.25	41.88	204.81	4.66											
Progreso	200702	Progreso	Comercio Exterior	11.54	364.25	41.88	204.81	4.66											
Progreso	200702	Progreso	Comercio Exterior	11.54	364.25	41.88	204.81	4.66											
Progreso	200702	Progreso	Comercio Exterior	11.54	364.25	41.88	204.81	4.66											
Progreso	200702	Progreso	Comercio Exterior	11.54	364.25	41.88	204.81	4.66											
Progreso	200702	Progreso	Comercio Exterior	11.54	364.25	41.88	204.81	4.66											
Progreso	200702	Progreso	Comercio Exterior	11.54	364.25	41.88	204.81	4.66											
Progreso	200702	Progreso	Comercio Exterior	11.54	364.25	41.88	204.81	4.66											
Progreso	200702	Progreso	Comercio Exterior	11.54	364.25	41.88	204.81	4.66											
Progreso	200702	Progreso	Comercio Exterior	11.54	364.25	41.88	204.81	4.66											
Progreso	200702	Progreso	Comercio Exterior	11.54	364.25	41.88	204.81	4.66											
Progreso	200702	Progreso	Comercio Exterior	11.54	364.25	41.88	204.81	4.66											
Progreso	200702	Progreso	Comercio Exterior	11.54	364.25	41.88	204.81	4.66											
Progreso	200702	Progreso	Comercio Exterior	11.54	364.25	41.88	204.81	4.66											
Progreso	200702	Progreso	Comercio Exterior	11.54	364.25	41.88	204.81	4.66											
Progreso	200702	Progreso	Comercio Exterior	11.54	364.25	41.88	204.81	4.66											
Progreso	200702	Progreso	Comercio Exterior	11.54	364.25	41.88	204.81	4.66											
Progreso	200702	Progreso	Comercio Exterior	11.54	364.25	41.88	204.81	4.66											
Progreso	200702	Progreso	Comercio Exterior	11.54	364.25	41.88	204.81	4.66											
Progreso	200702	Progreso	Comercio Exterior	11.54	364.25	41.88	204.81	4.66											
Progreso	200702	Progreso	Comercio Exterior	11.54	364.25	41.88	204.81	4.66											
Progreso	200702	Progreso	Comercio Exterior	11.54	364.25	41.88	204.81	4.66											

Por lo anteriormente expuesto, solicito respetuosamente se nos dé por cumplidos, y en caso de que lo anterior merezca su conformidad, se giren instrucciones al área administrativa correspondiente de esa Secretaría para que sea recibida y programada para su pago, nuestra factura de servicios correspondiente al periodo que se entrega.

Se extiende la presente como constancia de entrega de la sociedad denominada **OCEANBIOSPHERE, S. DE R.L. DE C.V.**, con el objeto de dar cumplimiento a la debida prestación del servicio Integral de Ejecución del Programa "Recicla por tu Futuro", así como para dar debido cumplimiento a los términos que se establecen en el contrato de prestación de servicios anteriormente descrito.



C. GERARDO MORA DOMÍNGUEZ
Apoderado Legal de
OCEANBIOSPHERE, S. DE R.L. DE C.V.

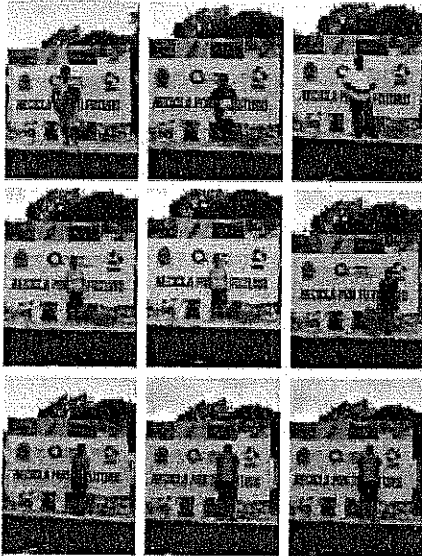
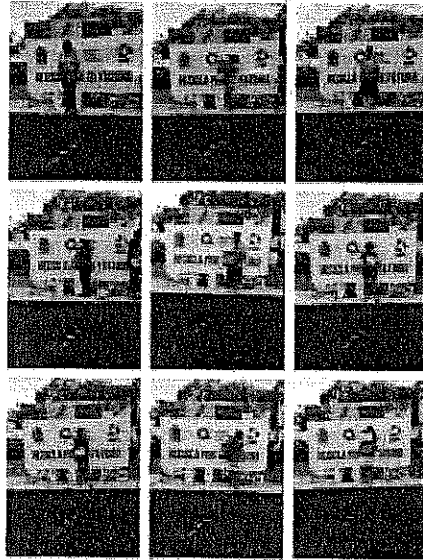
Ocean Biosphere

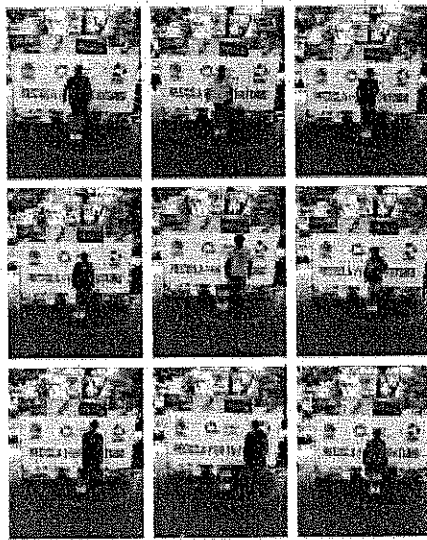
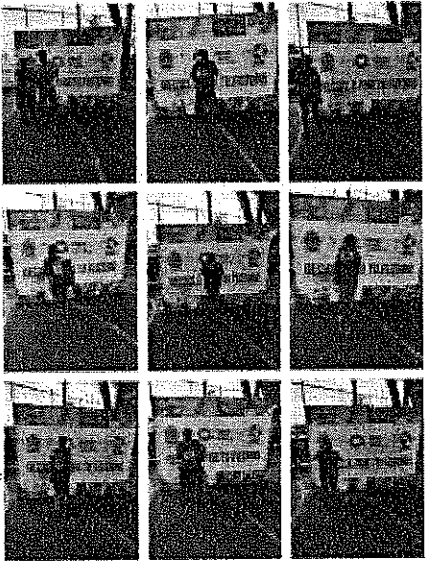




[Handwritten signature]







A



