



Nombre del Medio de Verificación Fortalecimiento de la infraestructura, equipamiento y saneamiento de los sitios de disposición final de los municipios del estado	
Clave y nombre de la dependencia	2111117117 - Secretaría de Ecología y Medio Ambiente.
Programa presupuestario	E057 - Política Ambiental y Planeación Técnica.
Resumen narrativo	F.P.C03.A05 - Fortalecimiento de la infraestructura, equipamiento y saneamiento de los sitios de disposición final de los municipios del estado.
Indicador	C03A05 - Porcentaje de infraestructura instalada en los municipios para el adecuado manejo de los residuos.
Método de cálculo	(Proyectos de infraestructura propuestos en el año 2023/total de infraestructura instalada en el año 2023) x 100.
Trimestre	Cuarto trimestre 2023
Unidad responsable del indicador	Dirección de Residuos de Manejo de Residuos de Manejo Especial.
Variables reportadas: <ul style="list-style-type: none">• Numerador: 1, proyectos de infraestructura propuestos en el año 2023.• Denominador: 1, total de infraestructura instalada en el año 2023 x 100• Descripción de resultados: Con la implementación del proyecto Servicio de Limpieza de Sargazo ante el recale atípico en las costas de Quintana Roo; que comprende Remoción, Transferencia y Transporte de Sargazo hasta sitios designados por cada municipio, se realizó la licitación y se cuenta con la empresa que realizara dicho proyecto, el periodo de ejecución es del mes de agosto a diciembre. Se realizo una limpieza de 2,147,500 metros cuadrados con la ayuda de barredoras de banda, al mismo tiempo se realizó la remoción manual con rastrillos, carretillas para posteriormente ser acopiados el sitio destinado por los municipios para evitar la generación de lixiviados y dar pretratamiento.	
Tipo de evidencia: Reportes del Proyecto. En el cuarto trimestre del 2023, Servicio de Limpieza de Sargazo ante el recale atípico en las costas de Quintana Roo; que comprende Remoción, Transferencia y Transporte de Sargazo hasta sitios designados por cada municipio, se realizó la licitación y se cuenta con la empresa que realizara dicho proyecto, el periodo de ejecución es del mes de agosto a diciembre. Se realizo una limpieza de 2,147,500 metros cuadrados con la ayuda de barredoras de banda, al mismo tiempo se realizó la remoción manual con rastrillos, carretillas para posteriormente ser acopiados el sitio destinado por los municipios para evitar la generación de lixiviados y dar pretratamiento.	

CHRISTIAN ANTONIO HERRERA ARZAPALO
DIRECTOR DE RESIDUOS DE MANEJO ESPECIAL
SECRETARIA DE ECOLOGIA Y MEDIO AMBIENTE
GOBIERNO DEL ESTADO DE QUINTANA ROO



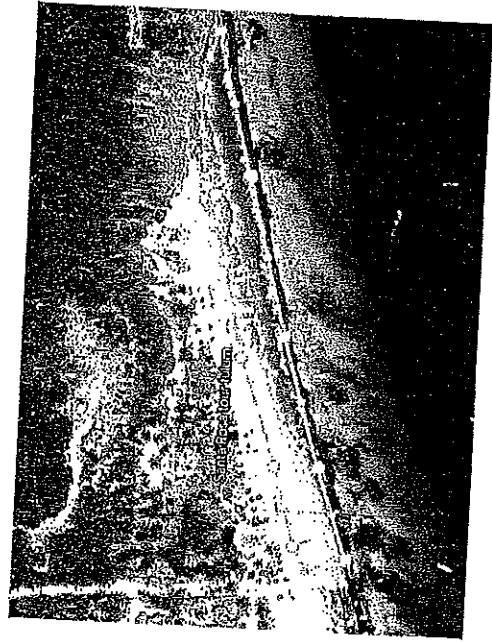


REPORTE FOTOGRÁFICO DE OPERACIONES

LIMPIEZA DE PLAYAS QUINTANA ROO

01 DICIEMBRE 2023

SANTA FE, TULUM

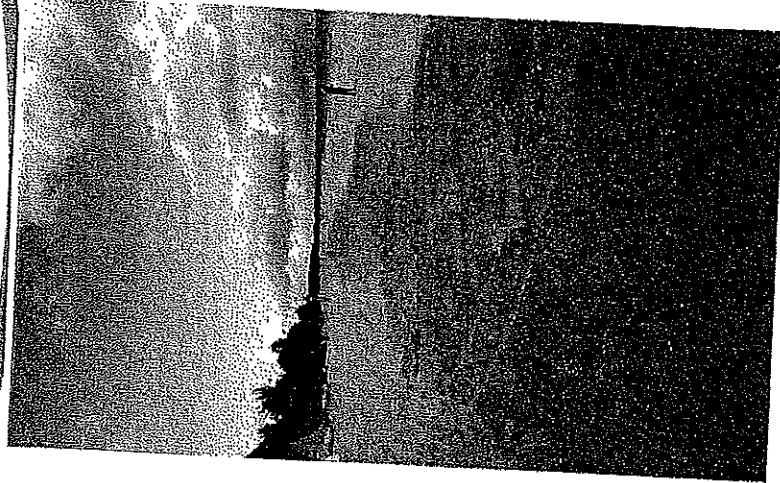


Información

Superficie 6,000 m²

1 Viaje

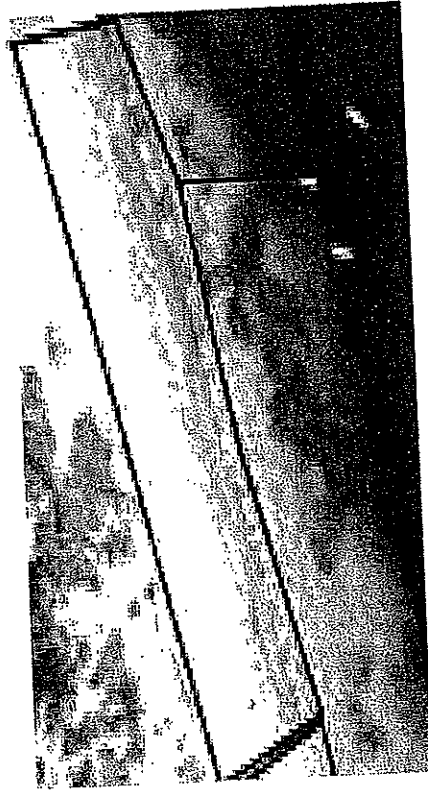
(Sitio asignado por Zofemat)



[Handwritten signature]

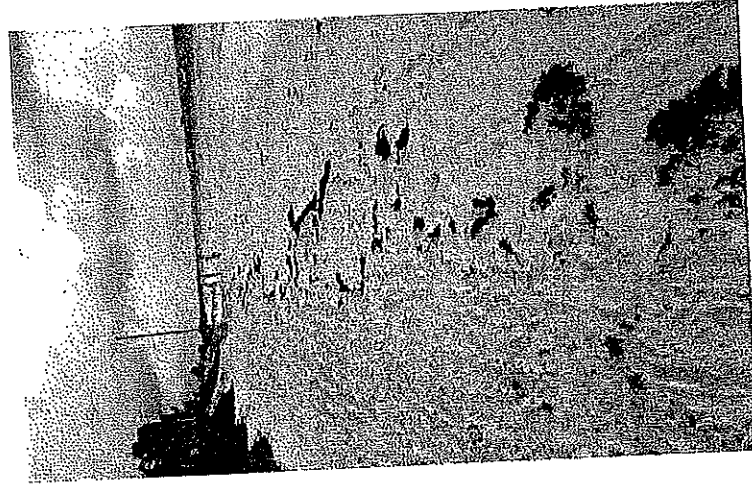
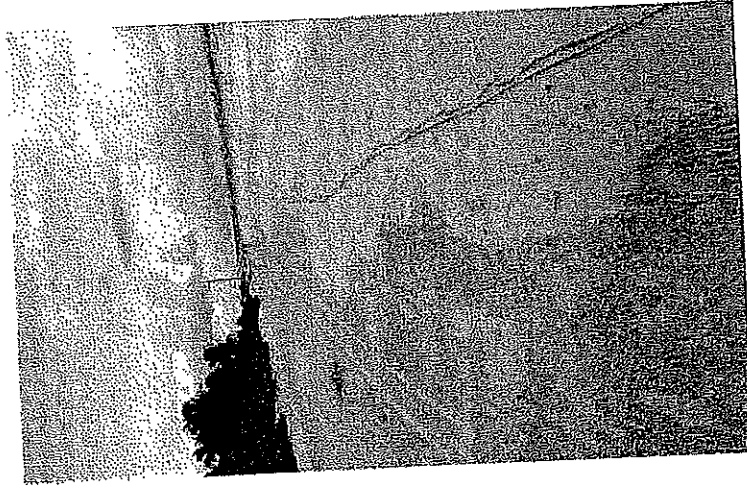
25 años
red ambiental.

PLAYA CONTINUA A SANTA FE TRAMO 1



Información

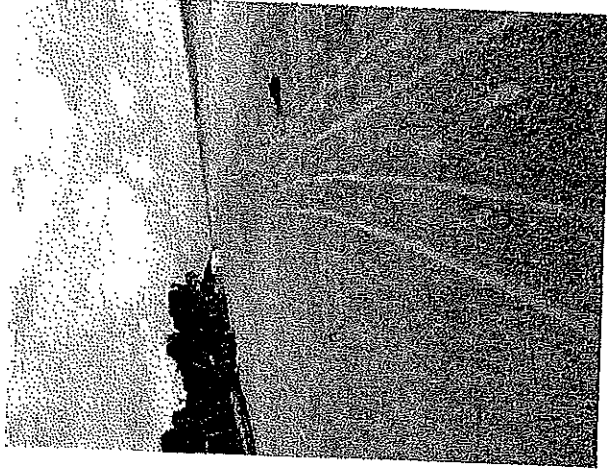
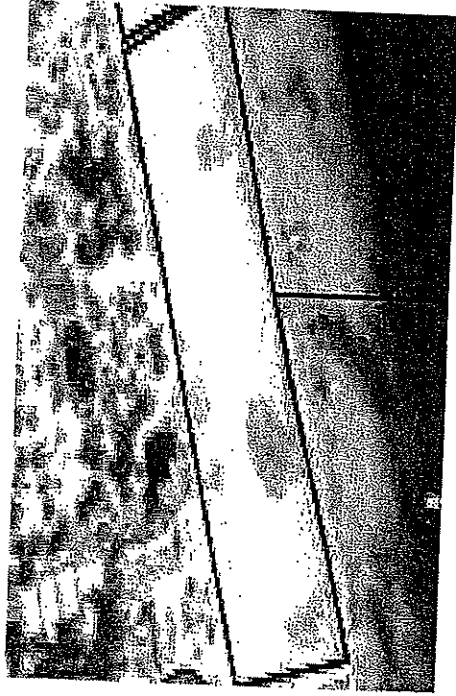
Superficie 5,178 m2



Handwritten signature or mark.

25 años
red ambiental.

PLAYA CONTINUA A SANTA FE TRAMO 2



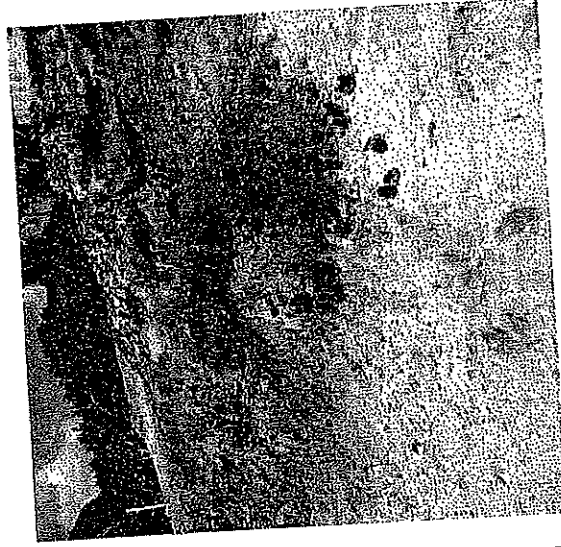
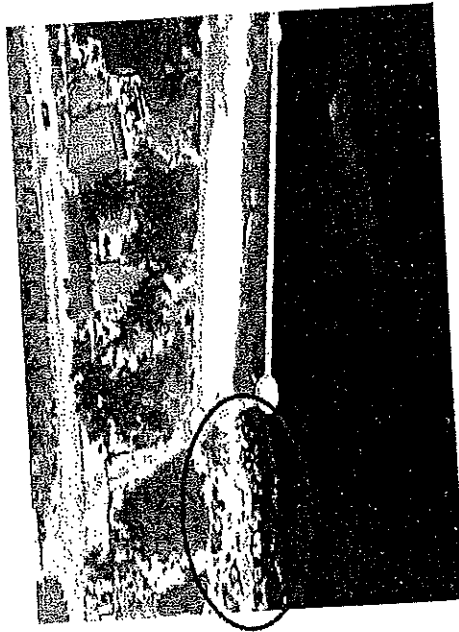
Información

Superficie 5,025 m²

[Handwritten signature]

25 años
red ambiental.

PLAYA ALEDAÑA A MAZZANINE



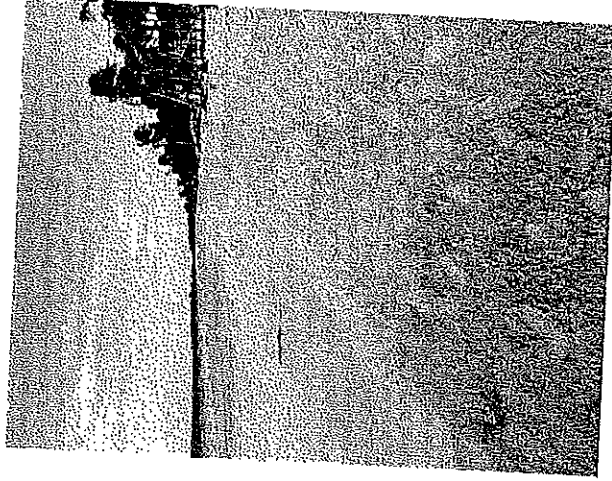
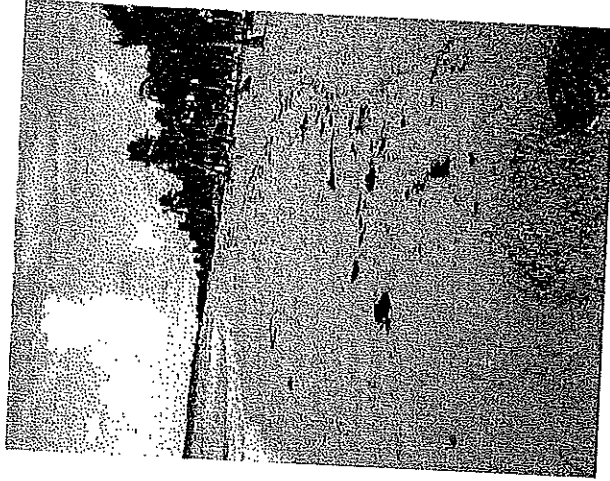
Información

Superficie 2,400 m²

~~XXXX~~

25 red
ANDS
ambrosini

PLAYA MAYA



Información

Superficie 4,400 m²

~~XXXX~~

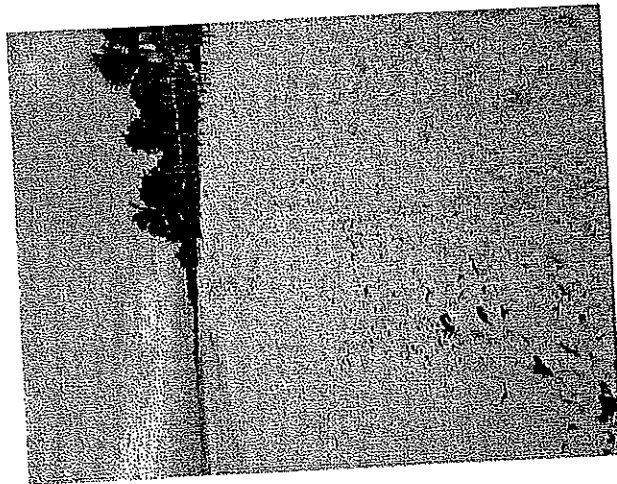
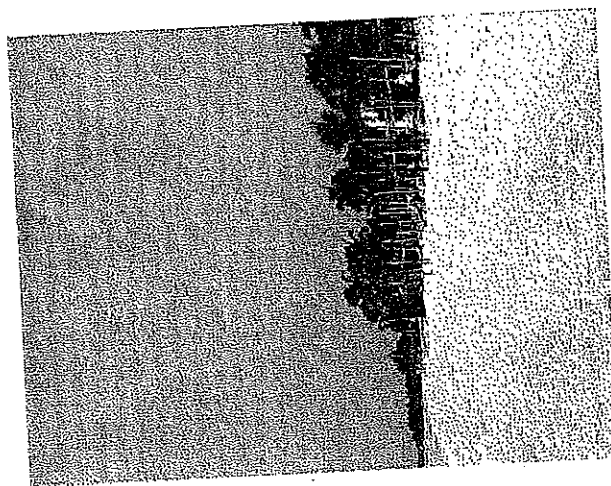
25 años
red ambiental.

**PLAYA CONTINUA A PLAYA MAYA
TRAMO 1**



Información

Superficie 4,534 m²



A handwritten signature or scribble in the top right corner of the page.

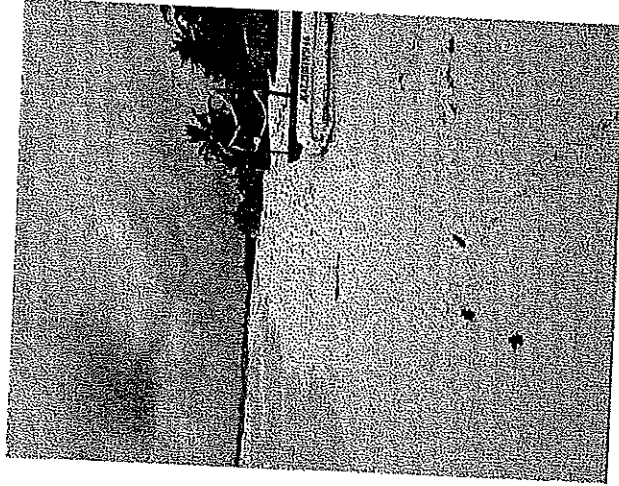
25 ANOS red ambiental.

PLAYA CONTINUA A PLAYA MAYA
TRAMO 2



Información

Superficie 3,520 m2



~~Handwritten mark~~



REPORTE FOTOGRÁFICO DE OPERACIONES

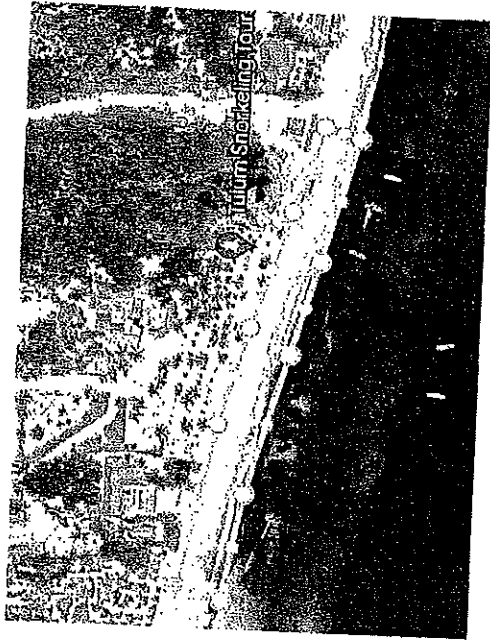
LIMPIEZA DE PLAYAS QUINTANA ROO

13

02 DICIEMBRE 2023

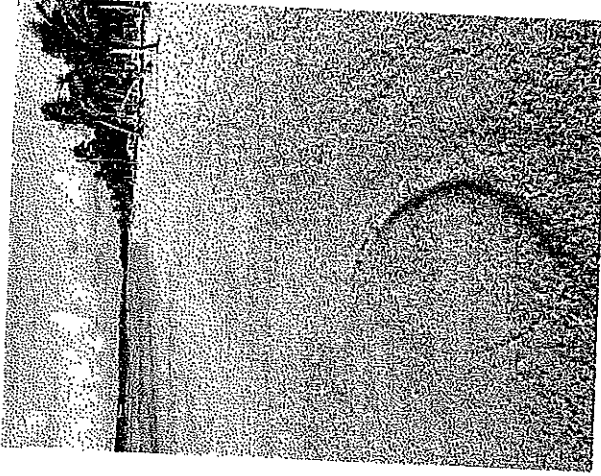
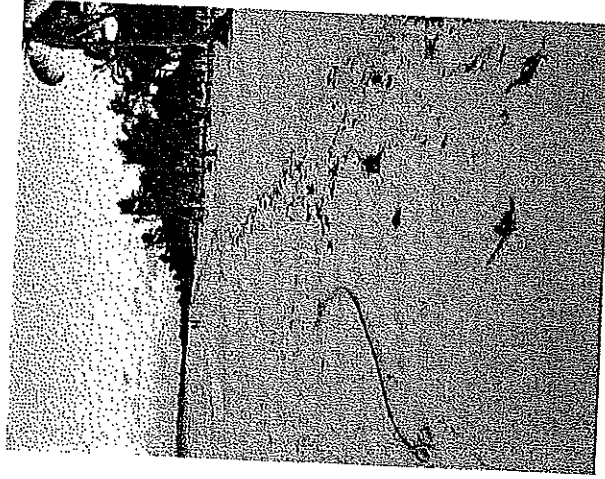
25 años
red
ambrosia

PLAYA MAYA



Información

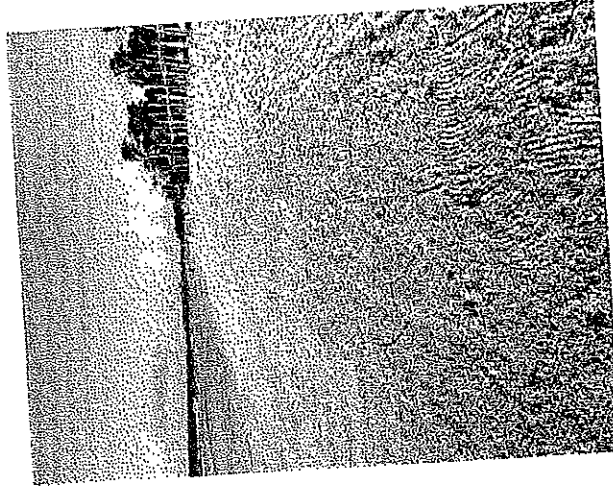
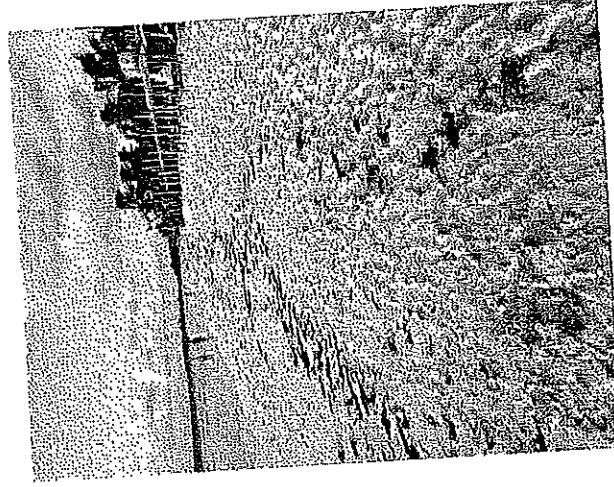
Superficie 4,400 m2



~~Handwritten scribble~~

25 años
red ambiental.

PLAYA CONTINUA A PLAYA MAYA TRAMO 1



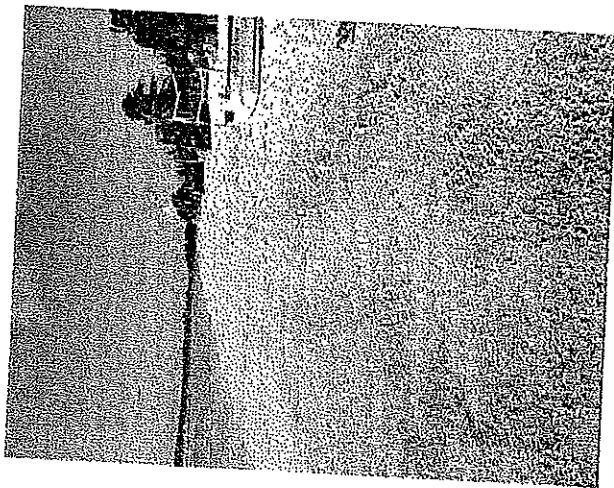
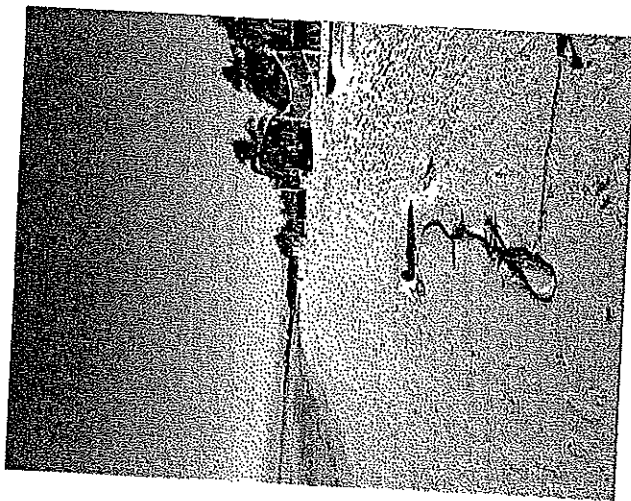
Información

Superficie 4,534 m²



25 años
red
de transporte

PLAYA CONTINUA A PLAYA MAYA TRAMO 2



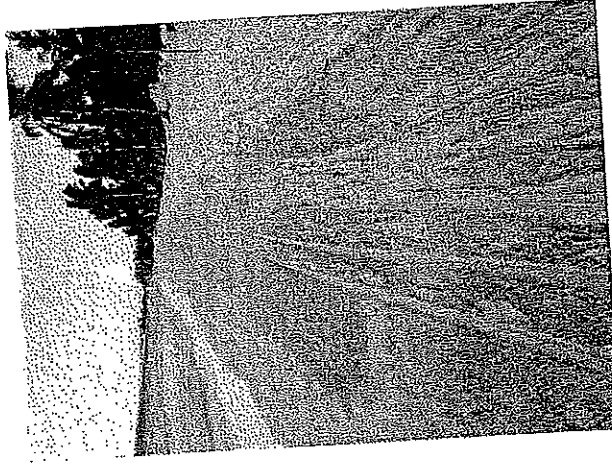
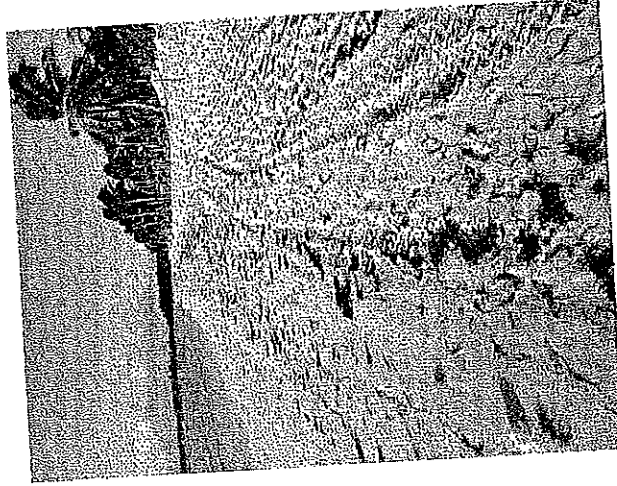
Información

Superficie 3,520 m2

A handwritten signature or mark in the top right corner of the page.

25 años
red ambiental

PLAYA CONTINUA A PLAYA MAYA TRAMO 3



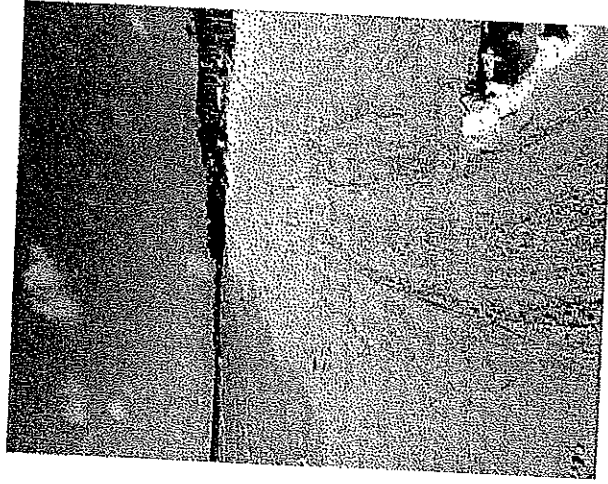
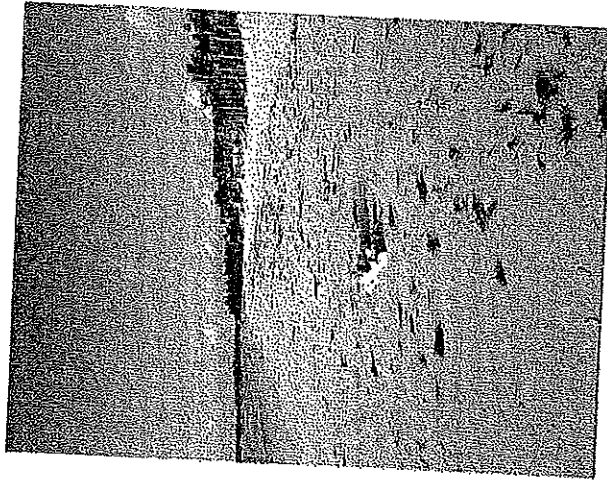
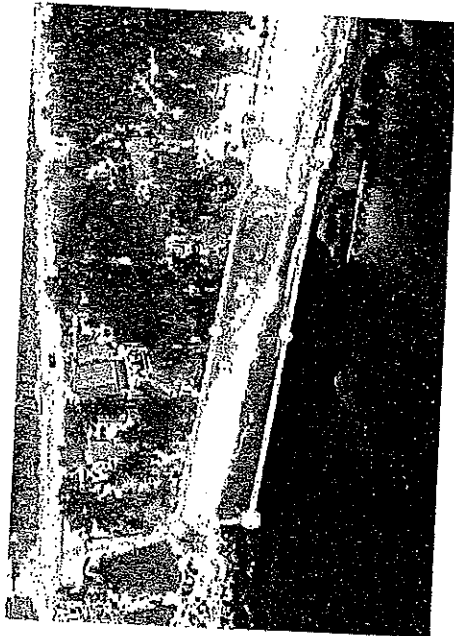
Información

Superficie 3,688 m²

A handwritten mark or signature in the top right corner of the page, consisting of several overlapping lines.

25 **red**
ANOS empresarial

MEZZANINE



Información

Superficie 2,400 m²

CAYUSE – OJO DE AGUA

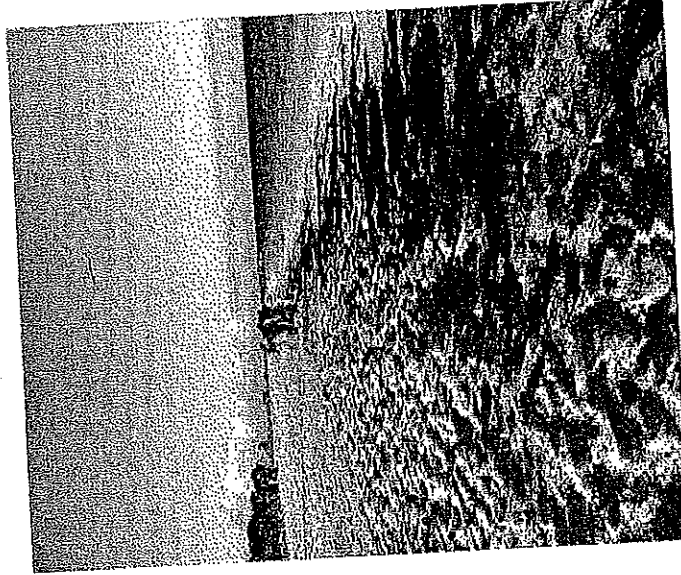
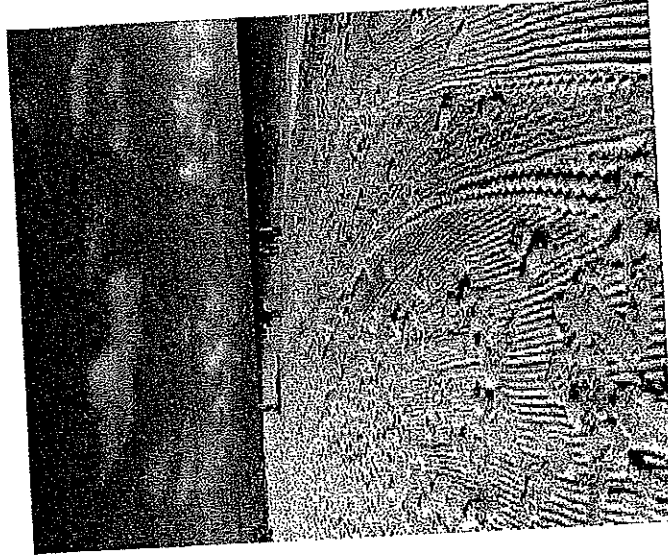


Información

Superficie 3,815.76 m²

1 viaje

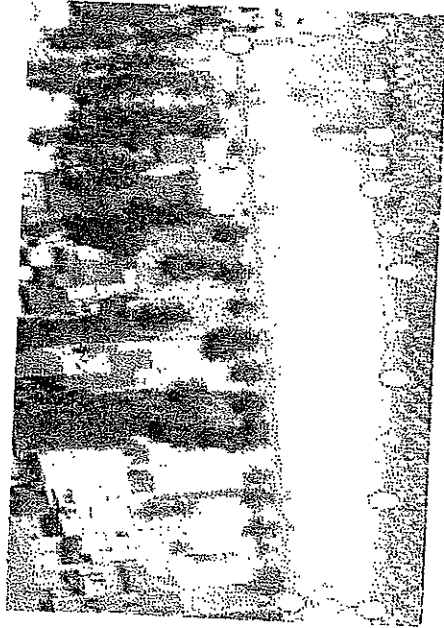
(kilometro 1.5 PM – Leona)



[Handwritten signature]

25 años
red ambiental.

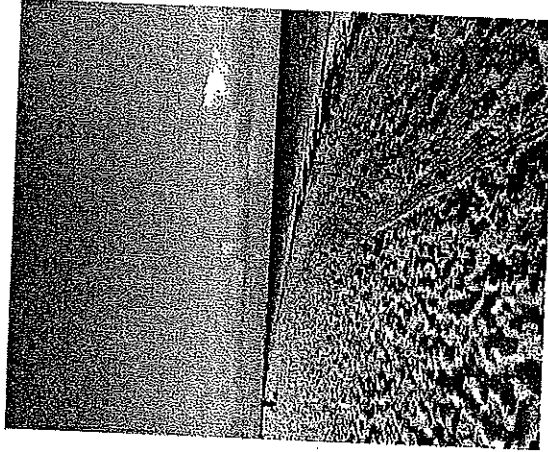
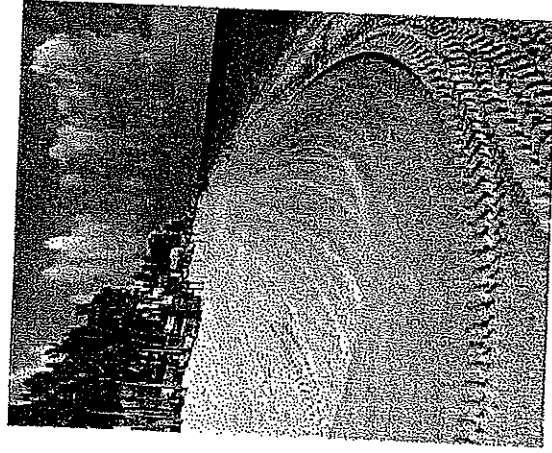
OJO DE AGUA-AMAR INN



Información

Superficie 1,754.5 m²

0 viajes



[Handwritten signature]



REPORTE FOTOGRÁFICO DE OPERACIONES

LIMPIEZA DE PLAYAS QUINTANA ROO

04 diciembre 2023

PLAYA CONTINUA A PLAYA MAYA TRAMO 1

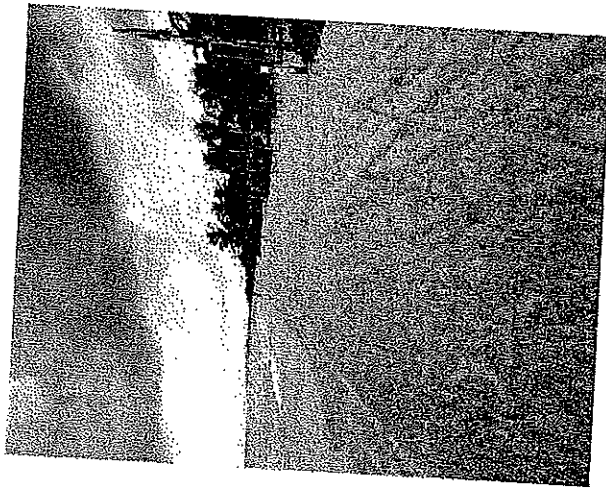


Información

Superficie 4,534 m²

1 viajes

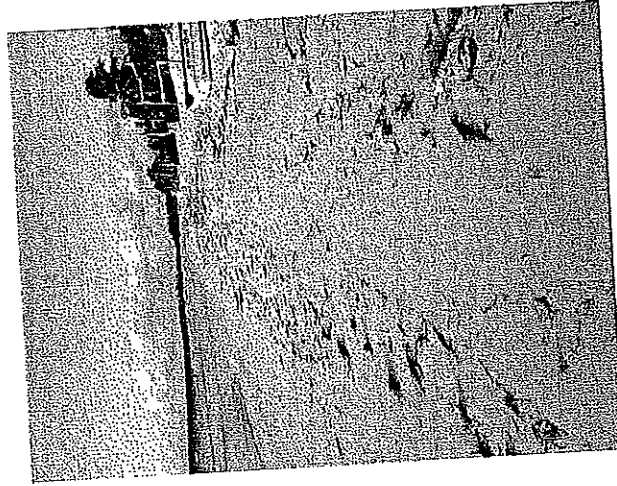
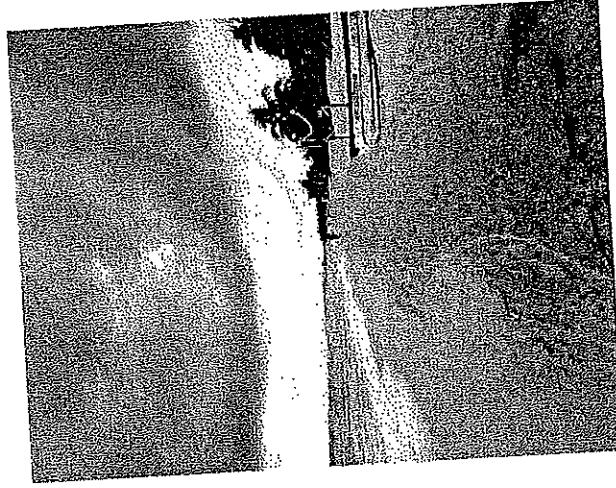
(Sitio Asignado por Zofemat)



~~XXXX~~

25 años
red ambiental

PLAYA CONTINUA A PLAYA MAYA TRAMO 2



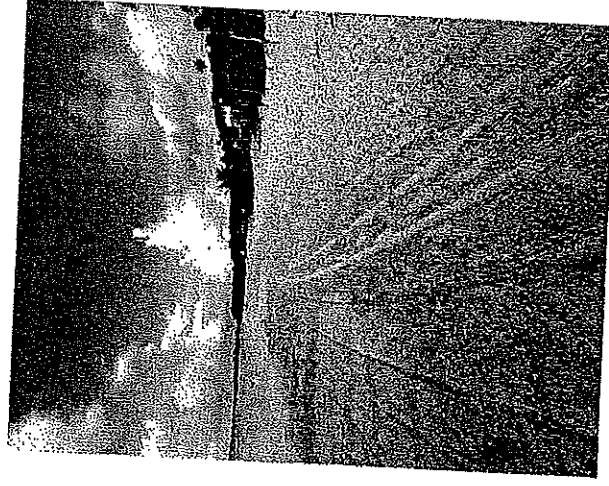
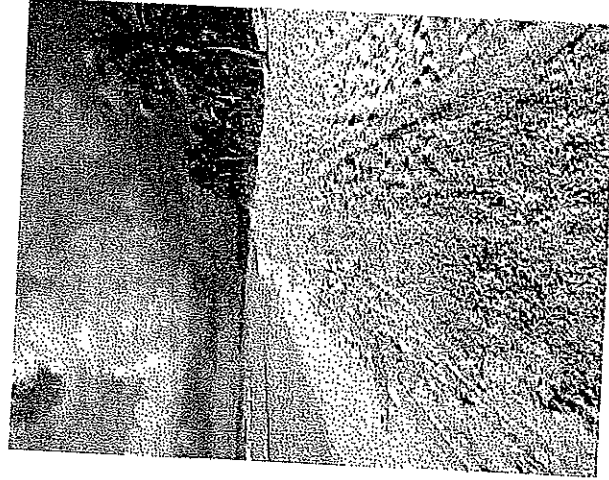
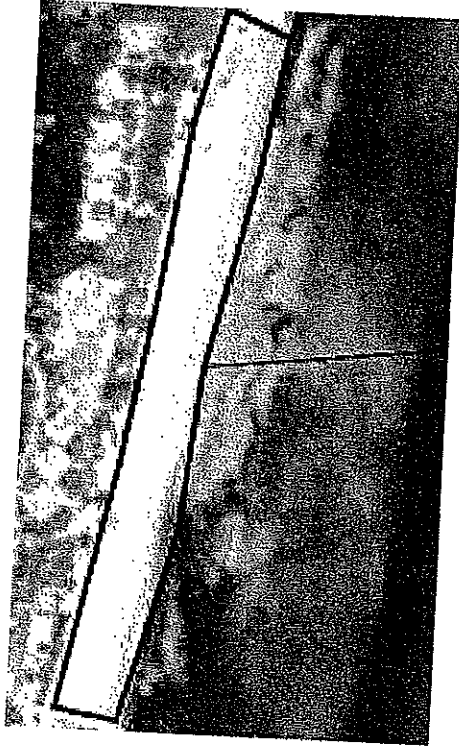
Información

Superficie 3,520 m²

~~XXXX~~

25 años
red ambiental.

PLAYA CONTINUA A PLAYA MAYA TRAMO 3

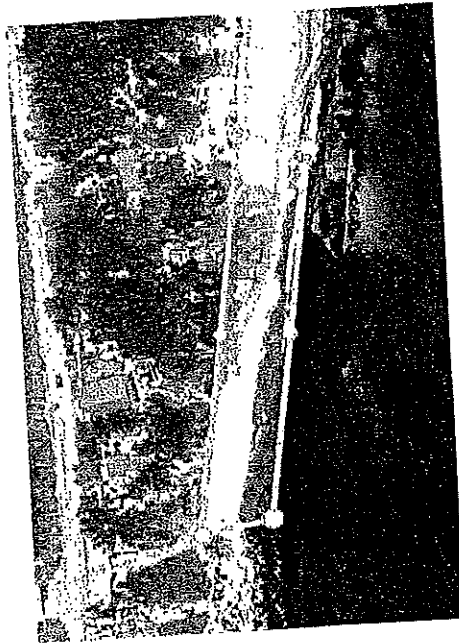


Información

Superficie 3,688 m²

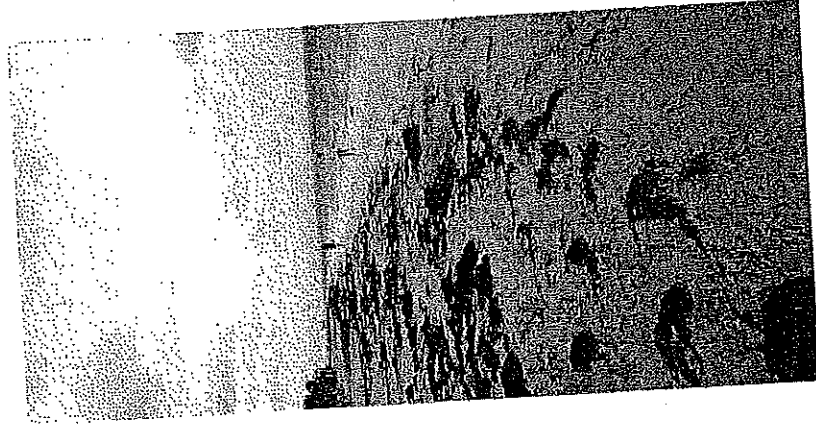
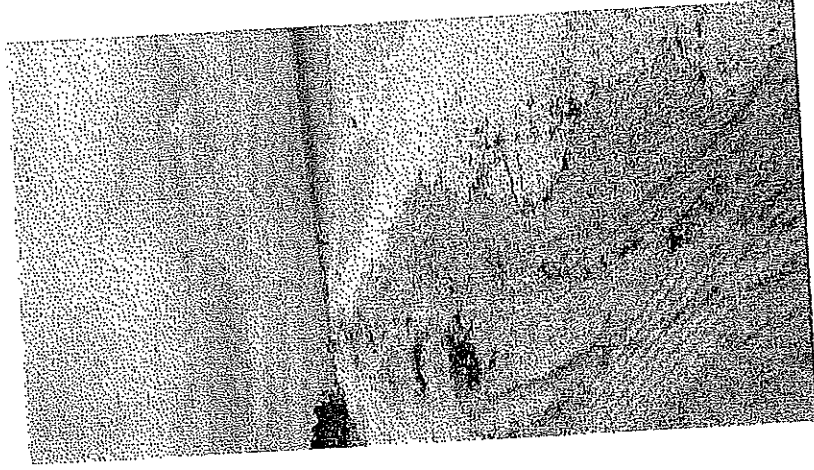
25 ANOS
red
empresarial.

MEZZANINE



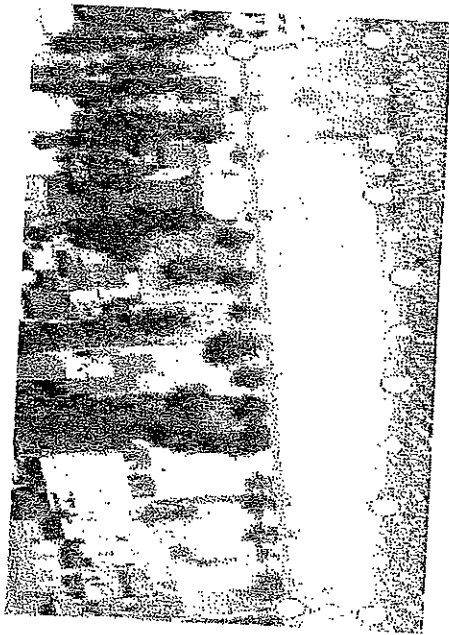
Información

Superficie 2,400 m²



25 años
red ambiental

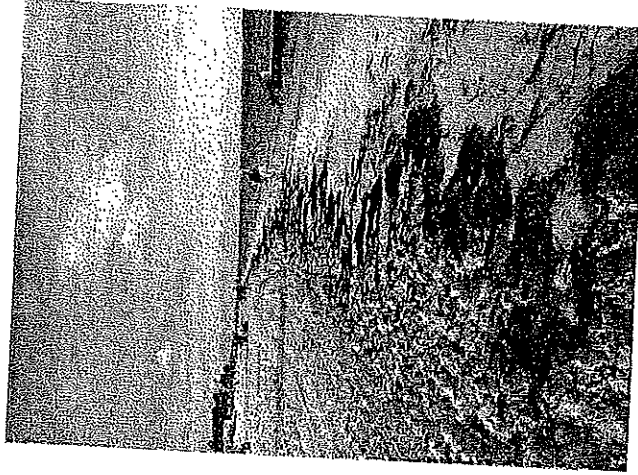
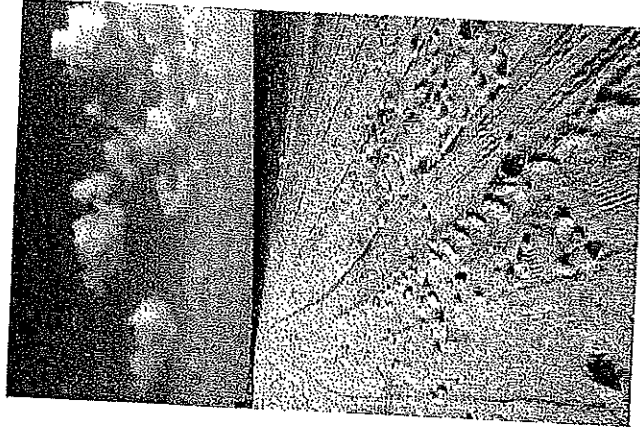
OJO DE AGUA - AMAR INN



Información

Superficie 1,754.5 m²

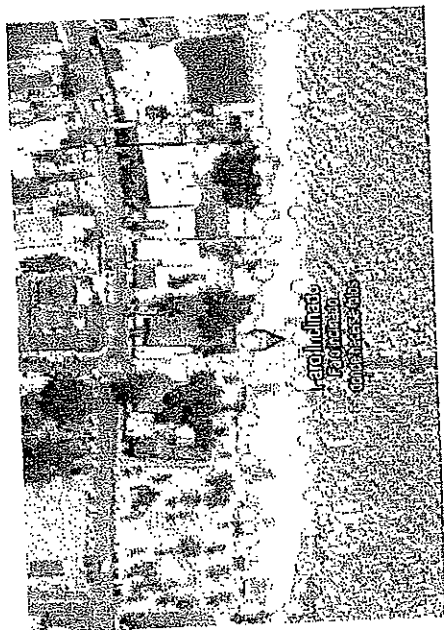
0 viajes



A handwritten signature or mark in the bottom right corner of the page.

25 años
red ambiental

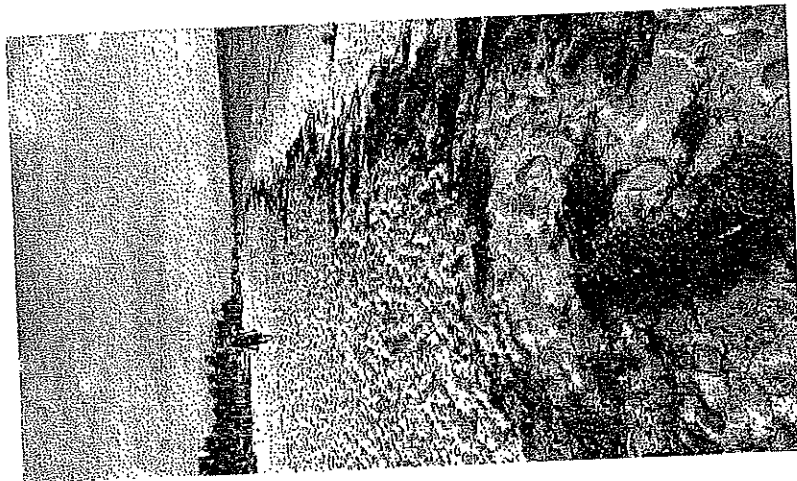
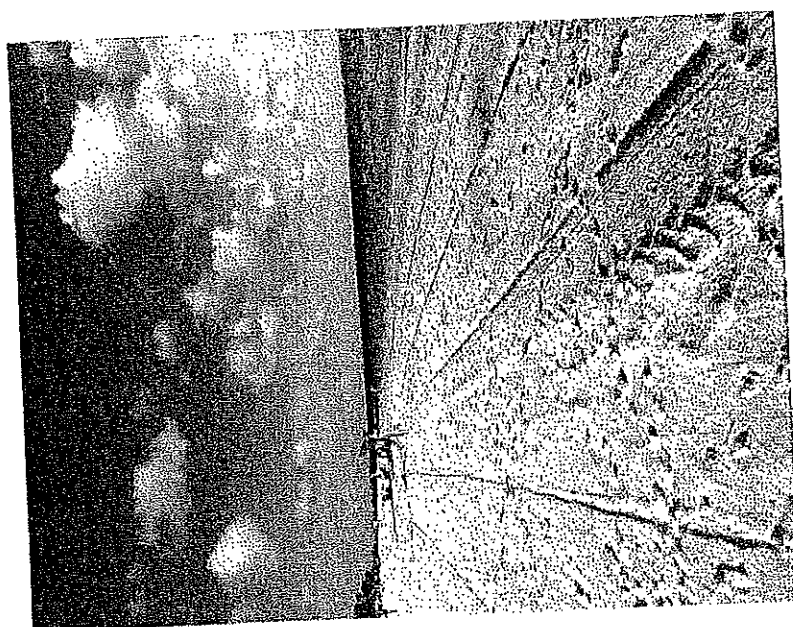
AMAR INN -KENWALL



Información

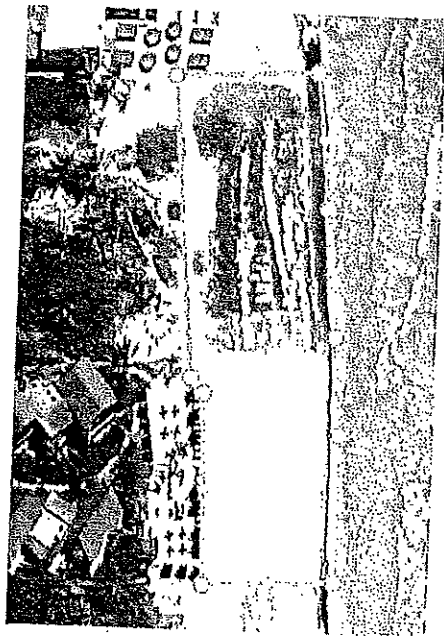
Superficie 2,621.64 m²

0 viajes



A handwritten signature or mark, possibly a name, written in dark ink.

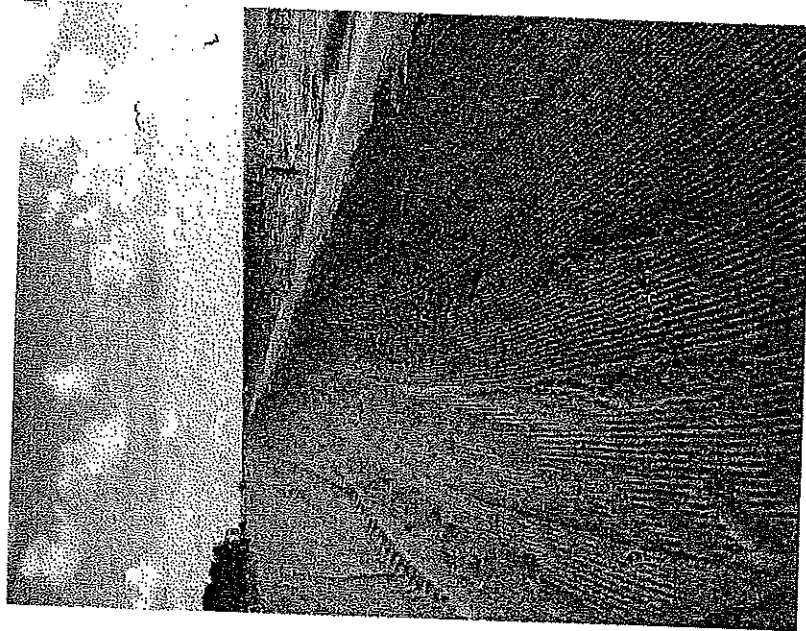
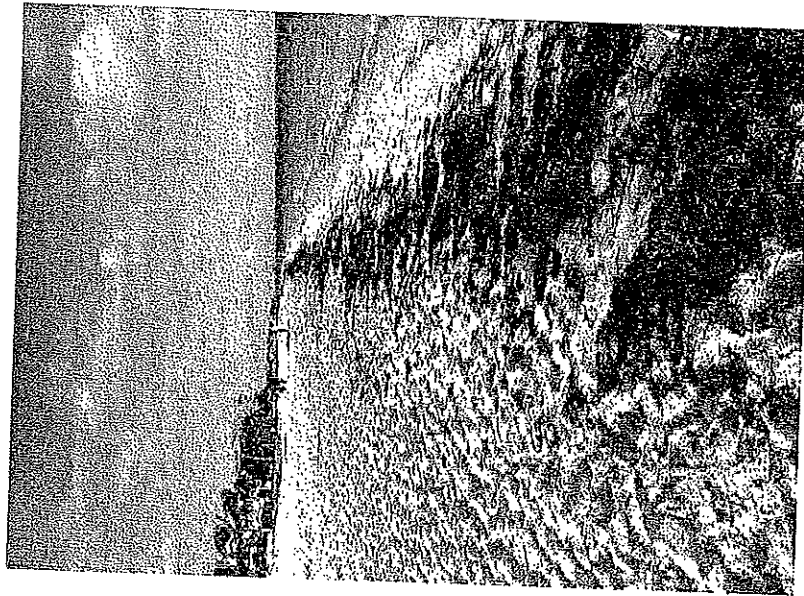
KENWALL – ARRECIFES



Información

Superficie 1,921.82 m²

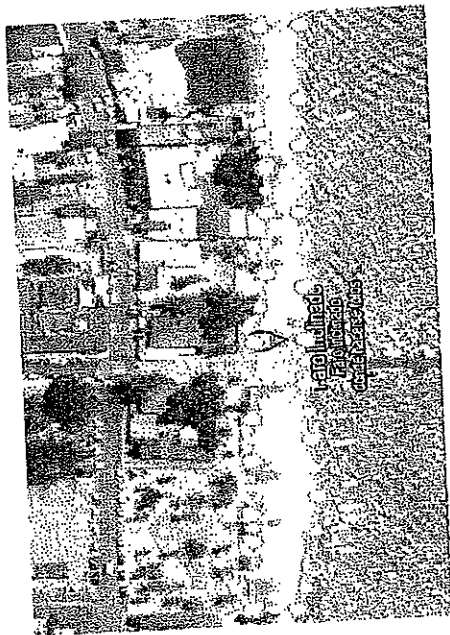
0 viajes



~~Handwritten mark~~

25 años
red ambiental.

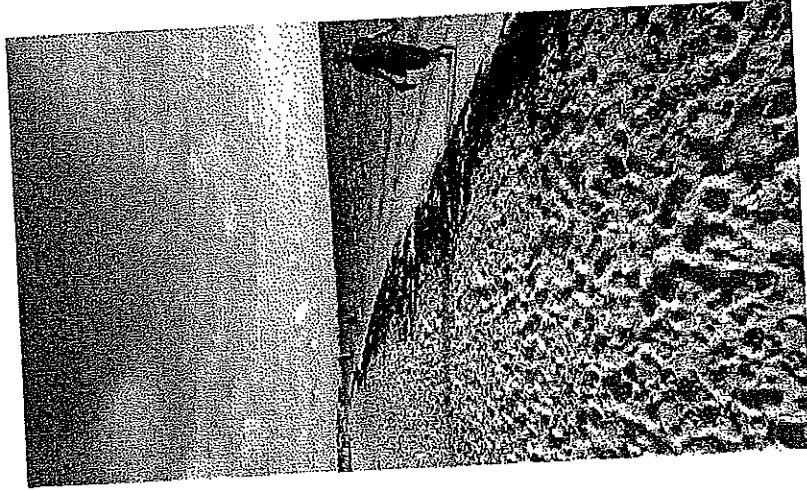
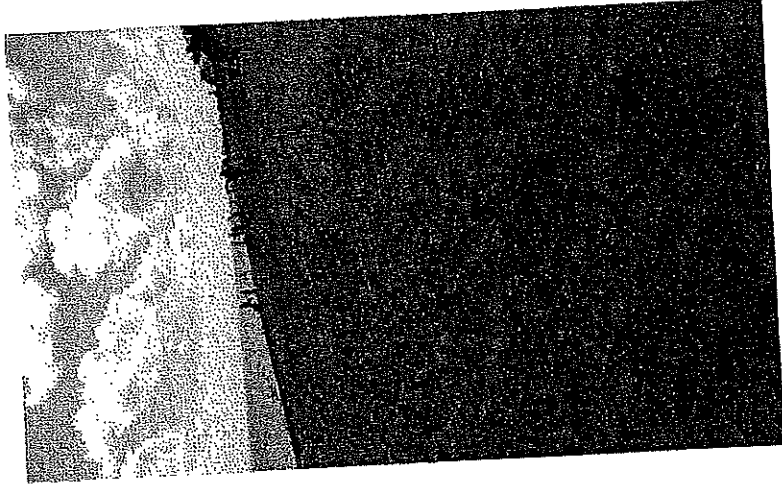
ARRECIFES - UNICO



Información

Superficie 2,569 m²

0 viajes



~~XXXXXX~~



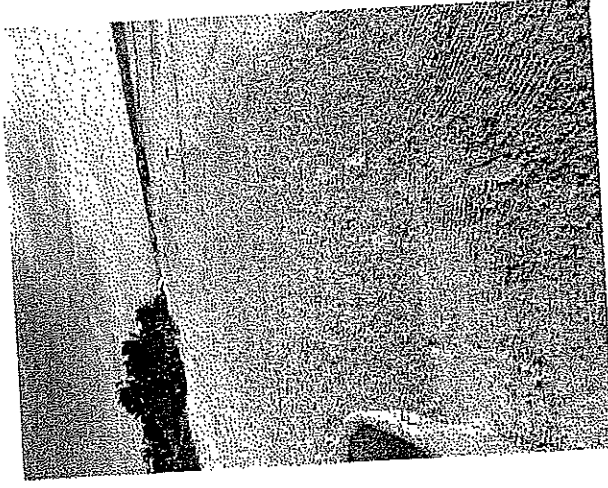
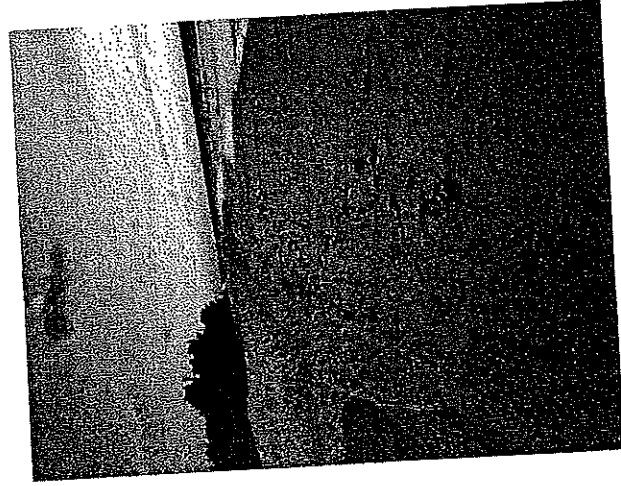
REPORTE FOTOGRÁFICO DE OPERACIONES

LIMPIEZA DE PLAYAS QUINTANA ROO

05 diciembre 2023

25 años
red ambiental

PESCADORES



Información

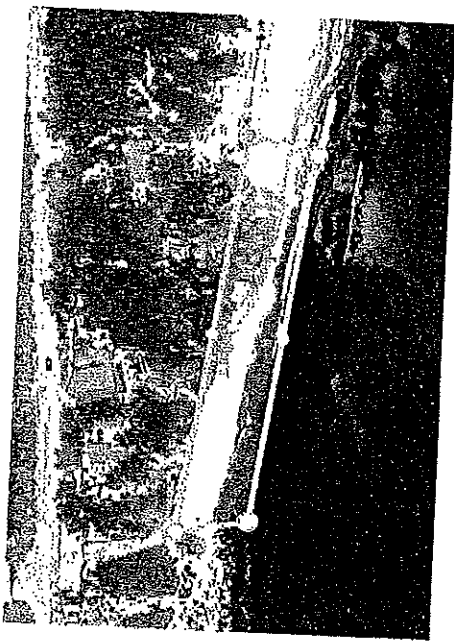
Superficie 5,600 m²

0 Viaje

~~XXXXXXXXXX~~

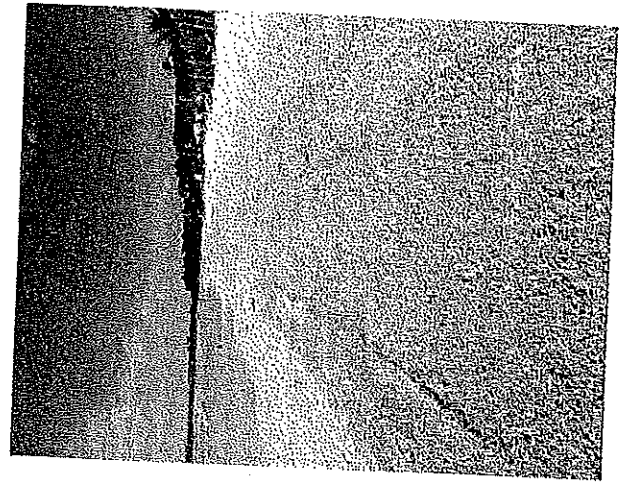
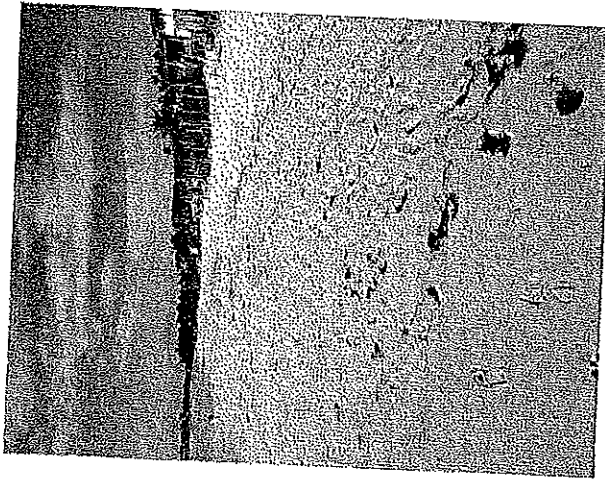
25 años
red ambiental

MEZZANINE



Información

Superficie 2,400 m²



A handwritten signature or scribble in the bottom right corner of the page.



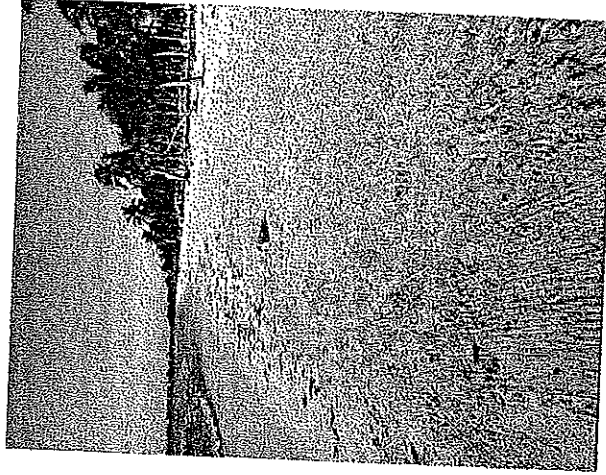
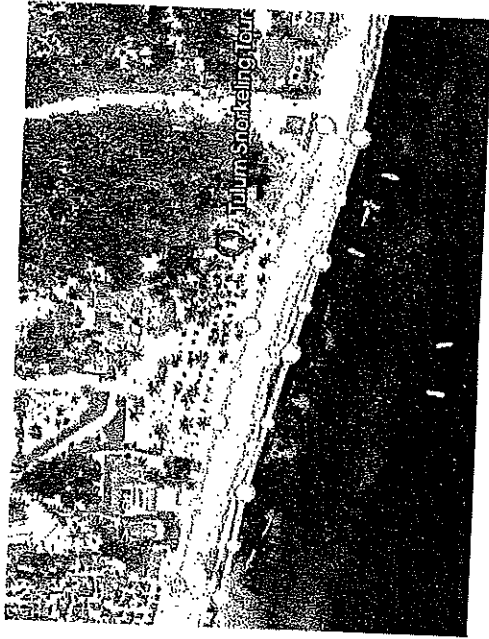
REPORTE FOTOGRÁFICO DE OPERACIONES

LIMPIEZA DE PLAYAS QUINTANA ROO

06 diciembre 2023

25 años
red
emisoras

PLAYA MAYA



Información
Superficie 4,400 m2

1 viajes
(Sitio Asignado por zofemat)

A handwritten signature or scribble in the bottom right corner of the page.

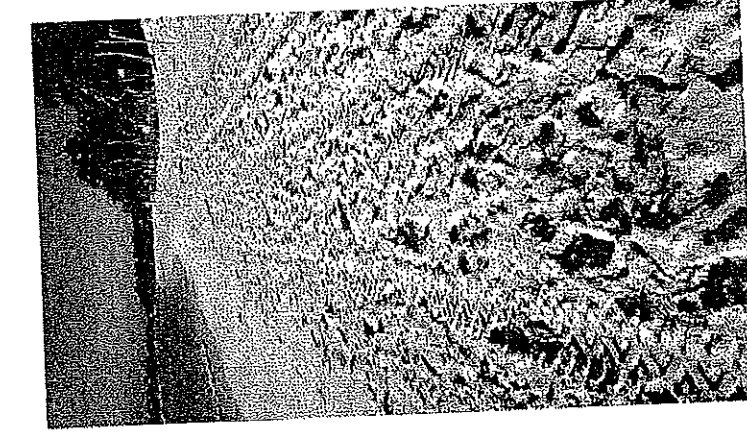
25 ANOS
red
and
Bentall

**PLAYA CONTINUA A PLAYA MAYA
TRAMO 3**



Información

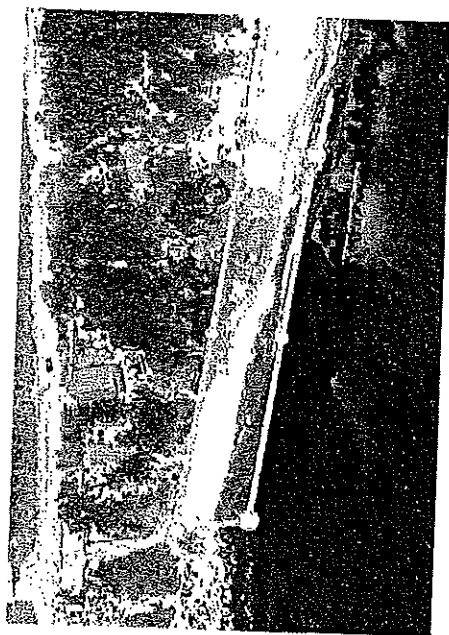
Superficie 3688 m2



A handwritten signature or mark in the top right corner of the page, consisting of several overlapping lines.

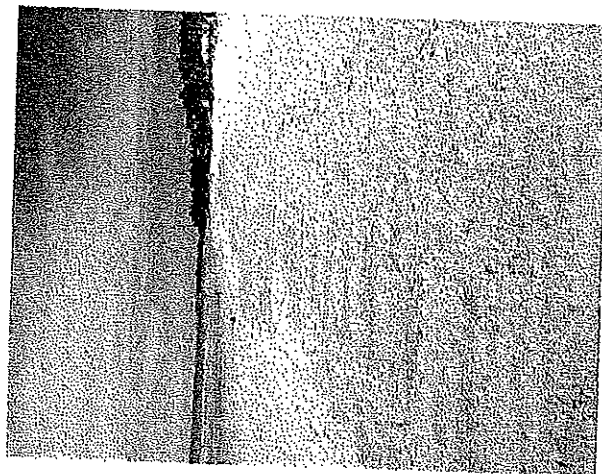
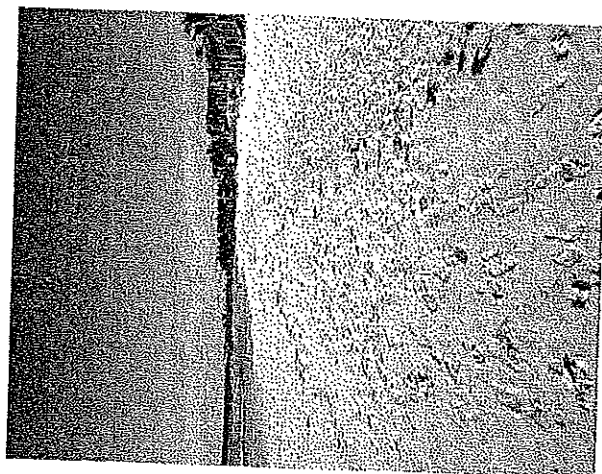
25 años
red
ambiental.

MEZZANINE



Información

Superficie 2,400 m²



[Handwritten signature]

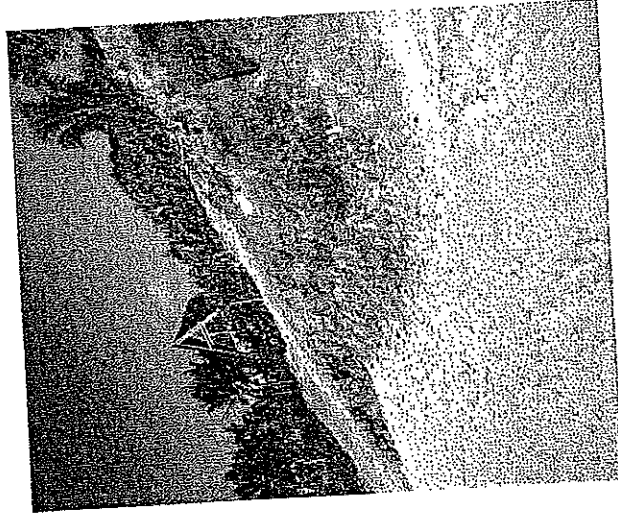
25 años
red ambiental.

PLAYA ALEDAÑA A MEZZANINE



Información

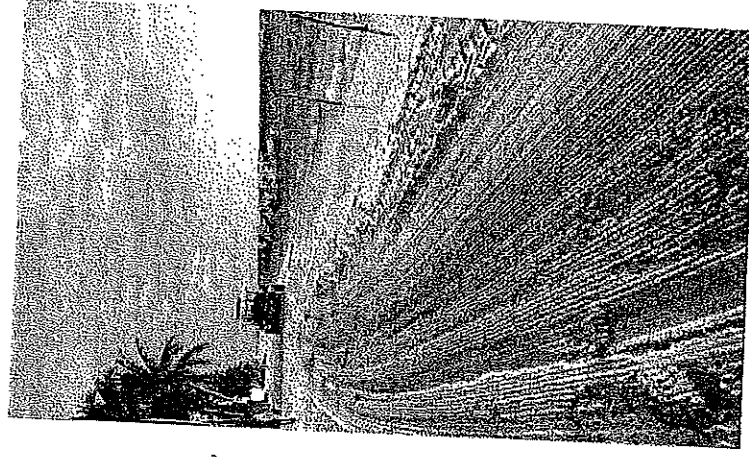
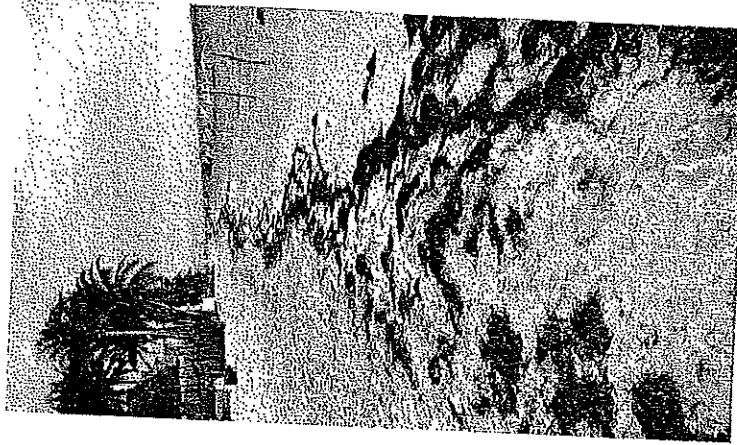
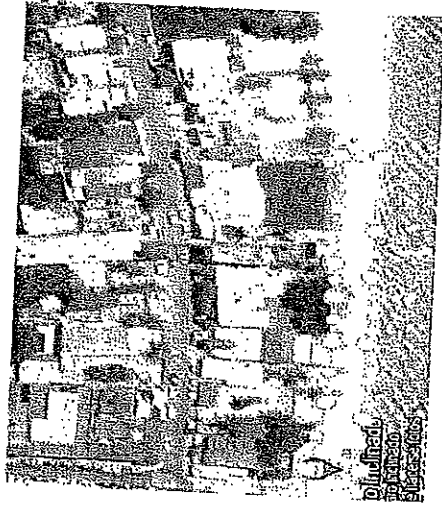
Superficie 2,400 m²



A handwritten signature or scribble in the top right corner of the page.

25 años
red
BIMBACERVAL

PELICANOS – MERCADITO



Información

Superficie 3,904.32 m²
1 Viaje
(KM 1.5 PM – LEONA)

[Handwritten signature]

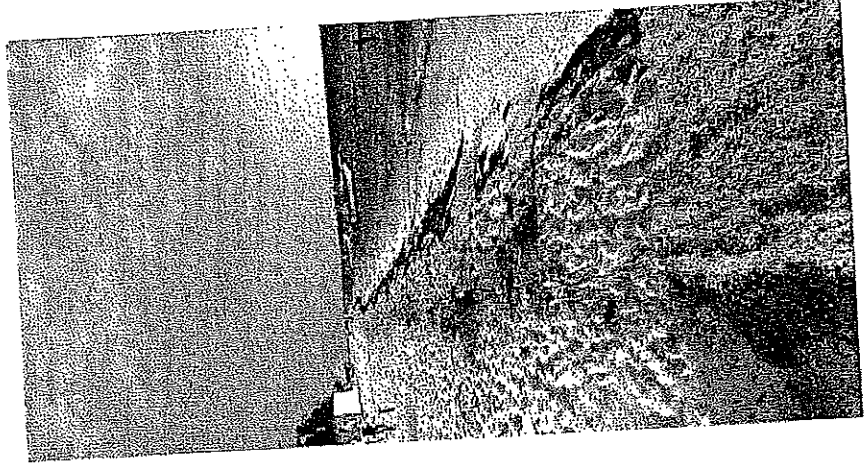
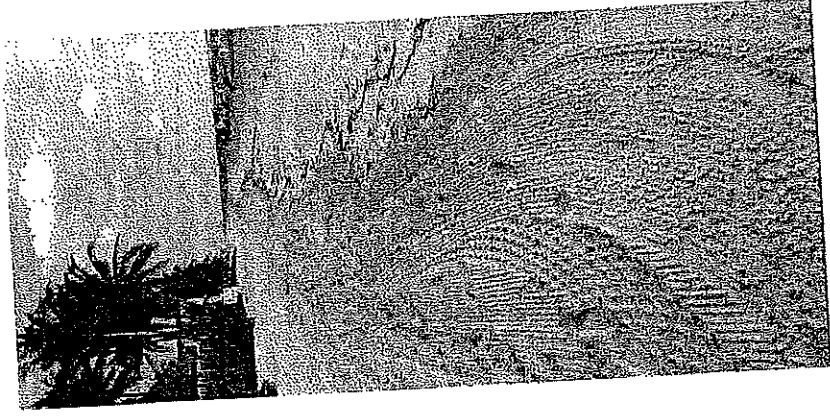
25 años
red ambiental

MERCADITO - CAYUSE



Información

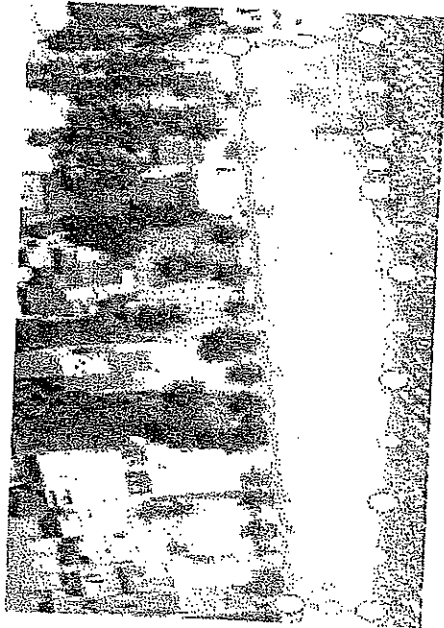
Superficie 3,596.85 m²



~~XXXXXXXXXX~~

25 años
repositorio

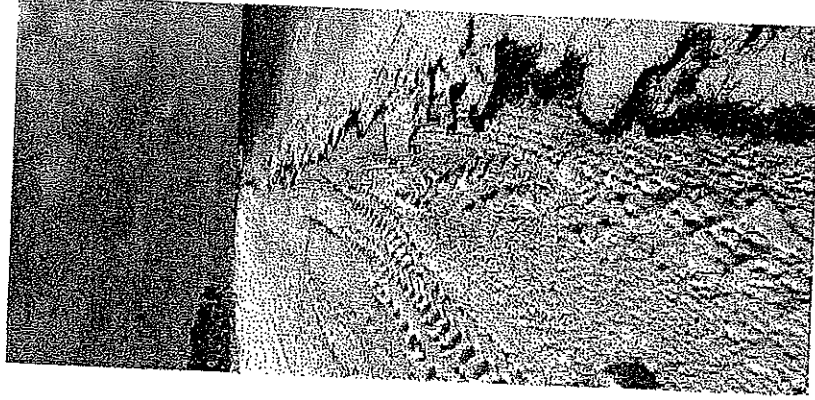
CAYUSE – OJO DE AGUA



Información

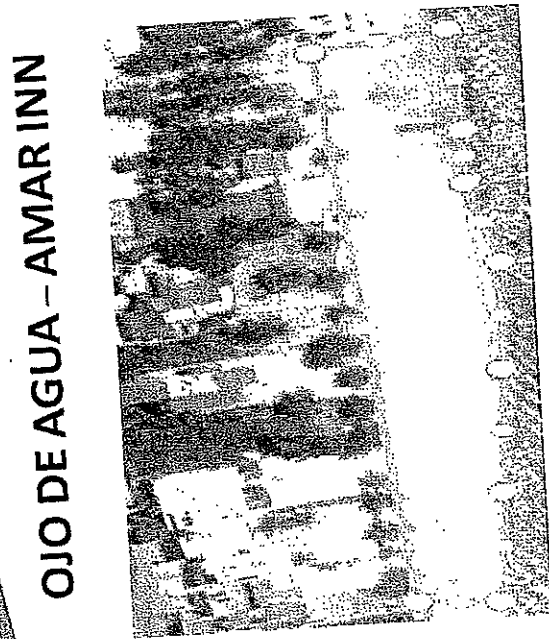
Superficie 3815.76 m²

0 viajes

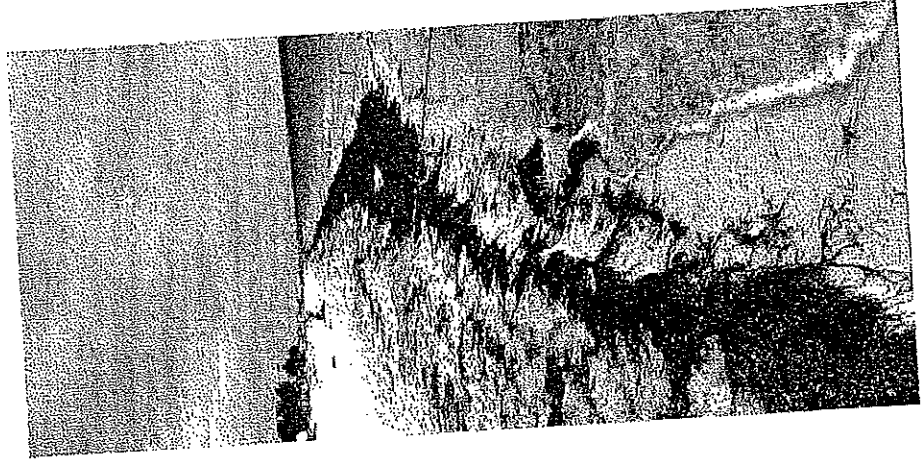
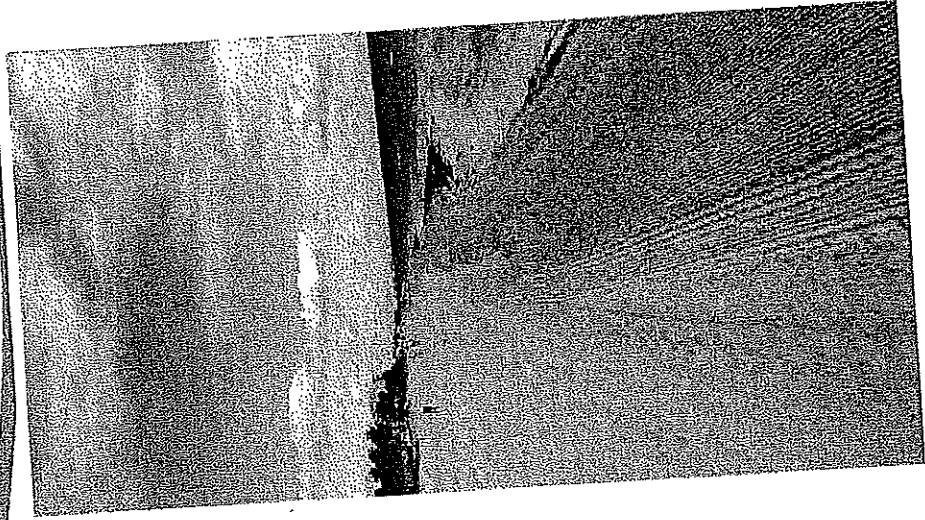


[Handwritten signature]

25 años
red ambiental



OJO DE AGUA – AMAR INN



Información

Superficie 1,754.5 m²

0 viajes

A handwritten signature or mark in the bottom right corner of the page.



REPORTE FOTOGRÁFICO DE OPERACIONES

LIMPIEZA DE PLAYAS QUINTANA ROO

07 diciembre 2023

25 años
red ambiental

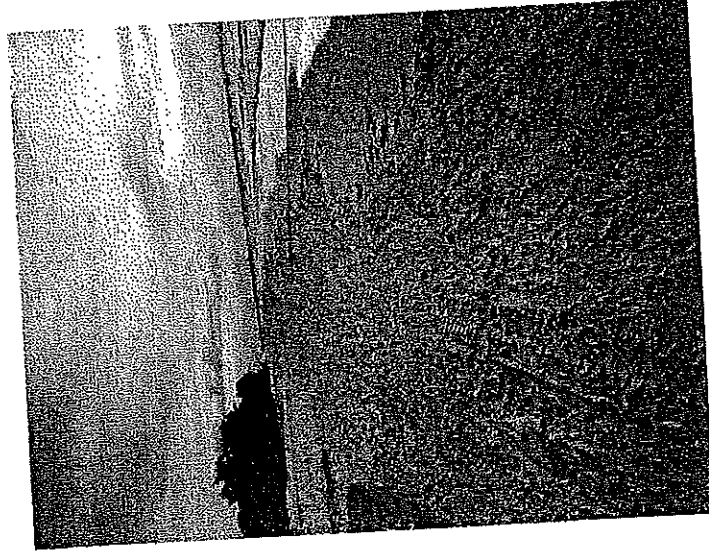
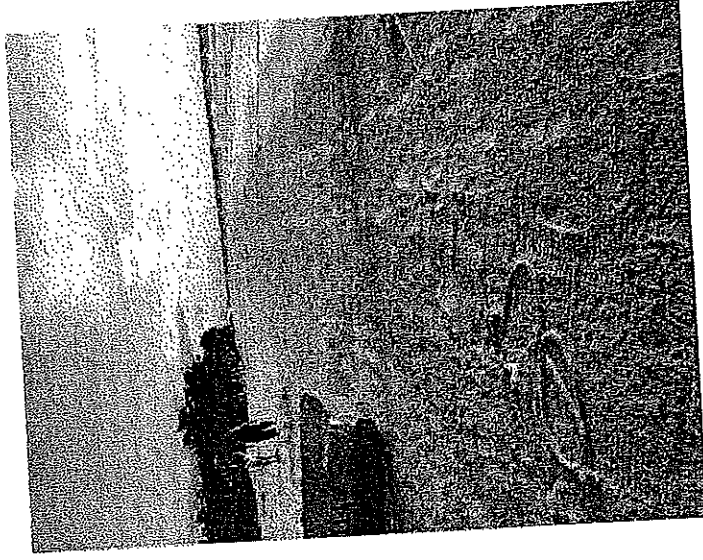
PESCADORES



Información

Superficie 5,600 m²

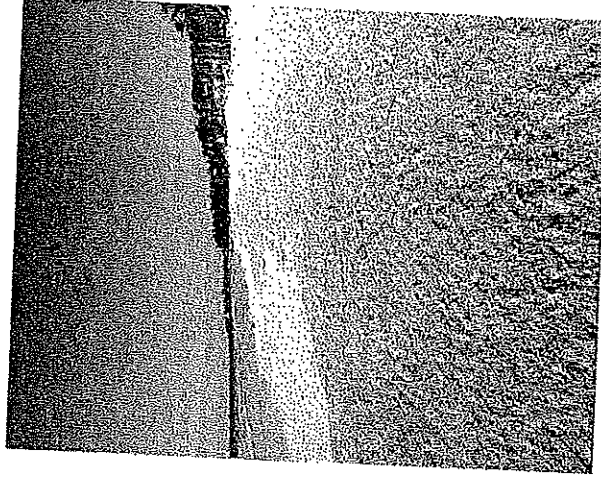
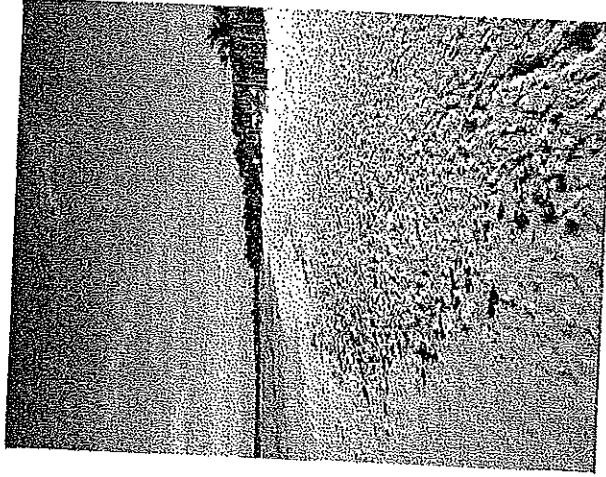
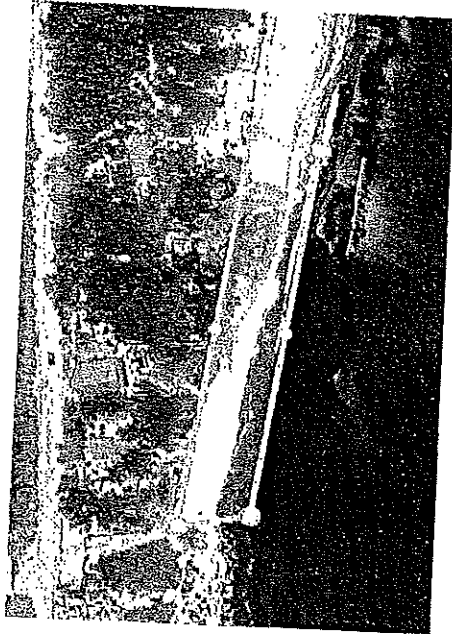
0 Viaje



A handwritten signature or scribble in the top right corner of the page.

25 años
red ambiental.

MEZZANINE



Información

Superficie 2,400 m²

A handwritten signature or scribble in the bottom right corner of the page.

PLAYA ALEDAÑA A MEZZANINE

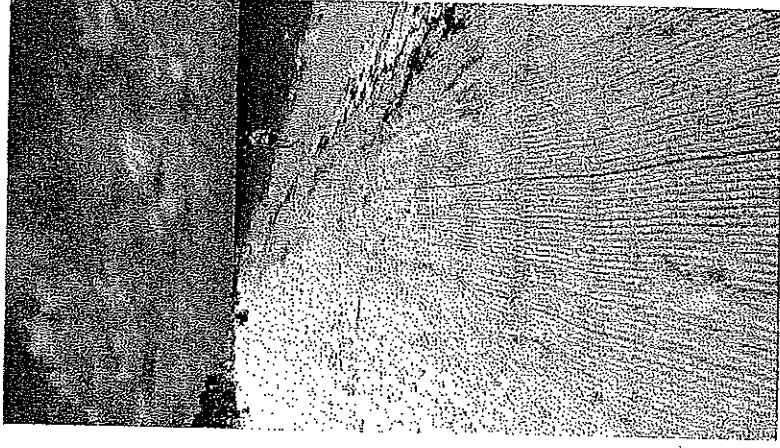
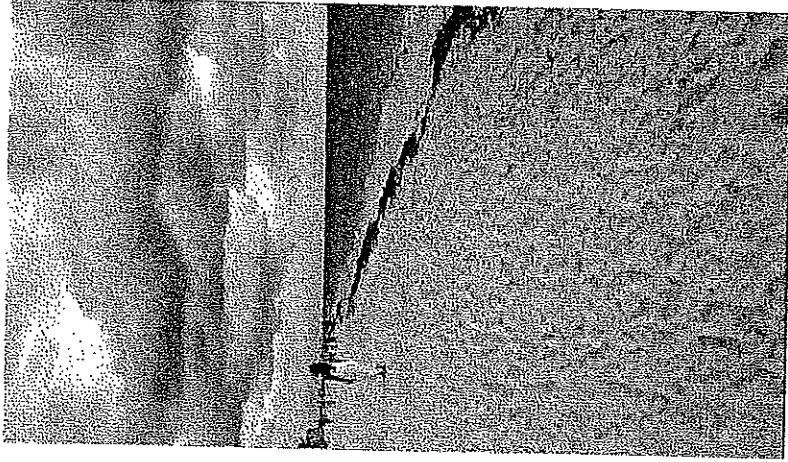


Información

Superficie 2,400 m²

A handwritten signature or scribble in the bottom right corner of the page.

CAYUSE- OJO DE AGUA



Información

Superficie 3,815.76 m²

1 viajes

(KM 1.5 PM – LEONA)

A handwritten signature or scribble in the bottom right corner of the page.

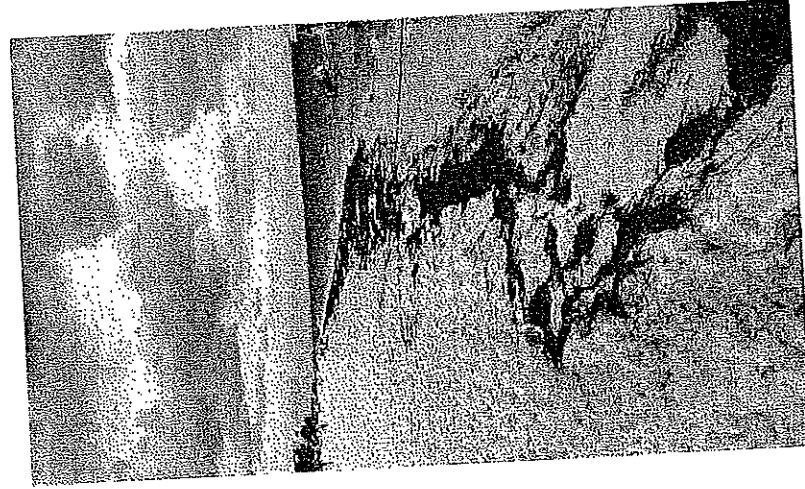
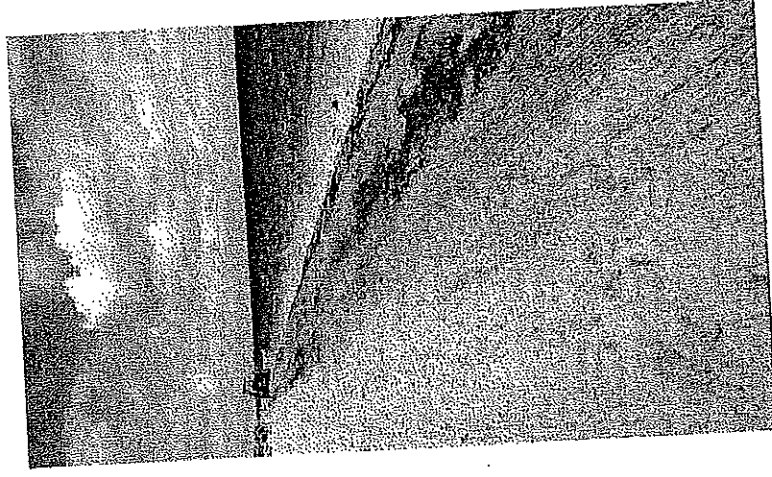
OJO DE AGUA – AMAR INN



Información

Superficie 1,754.5 m²

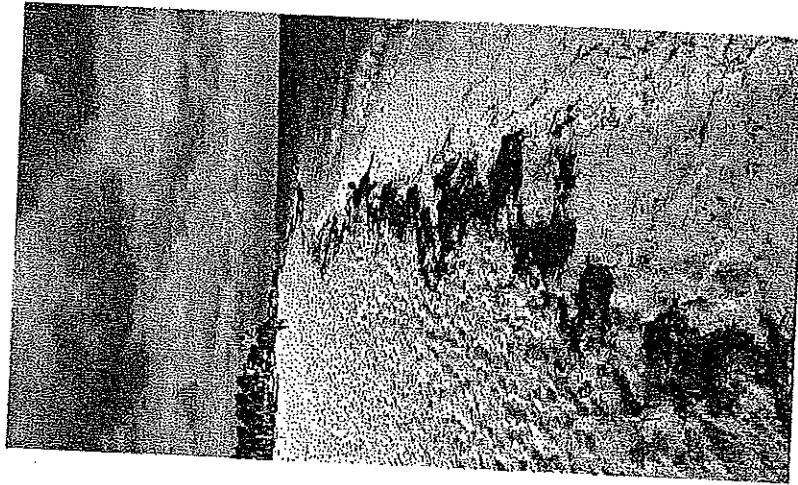
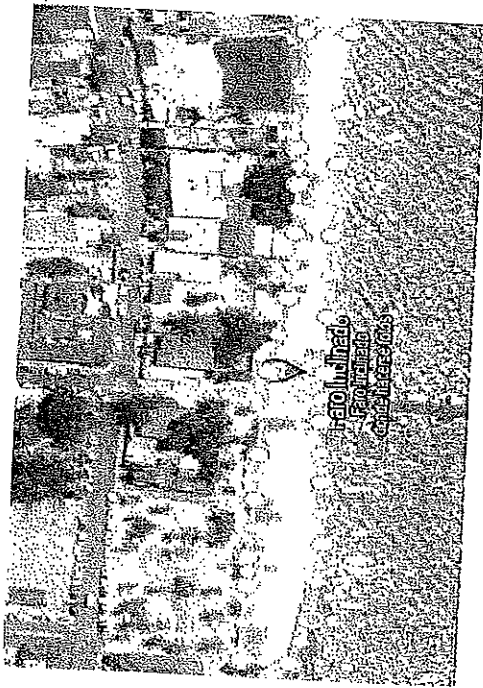
0 viajes



~~XXXXXXXXXX~~

AMAR INN - KENWALL

25 ANOS
red
imobiliária



Información

Superficie 2,621.64 m2

0 viajes

A handwritten signature or scribble in the bottom right corner of the page.

25 años
red ambiental.

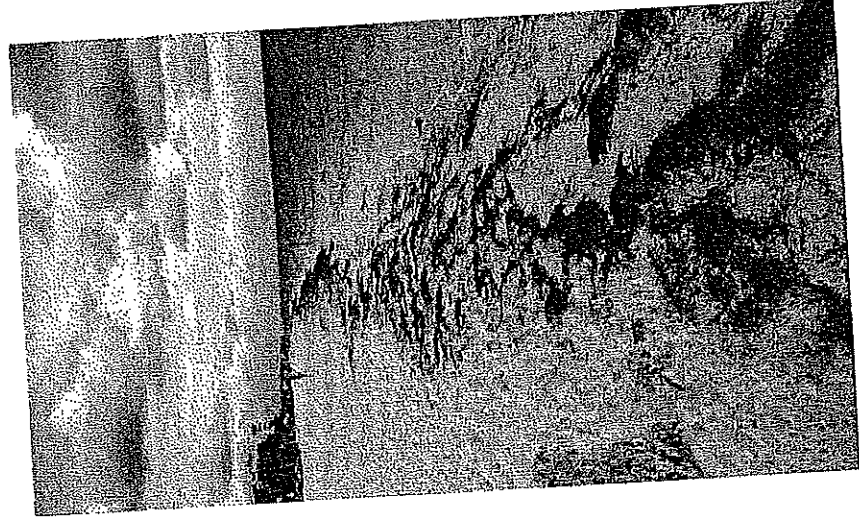
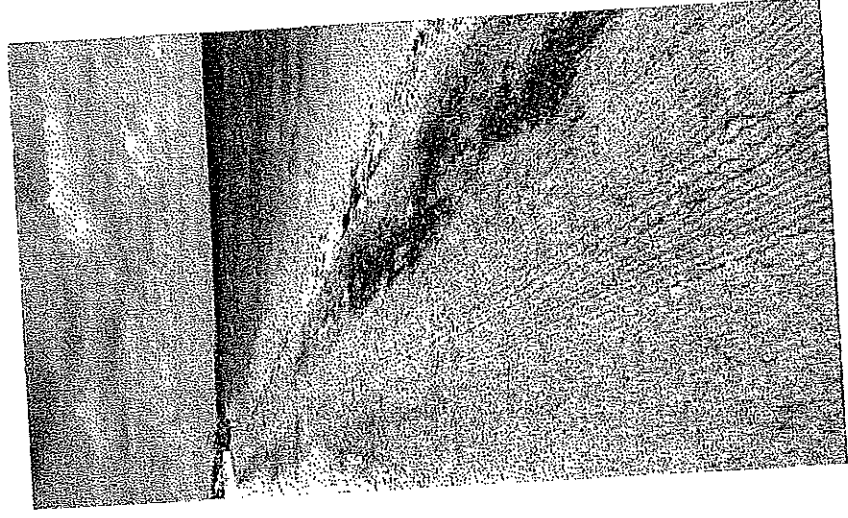
KENWALL - ARRECIFES



Información

Superficie 1,921.82 m²

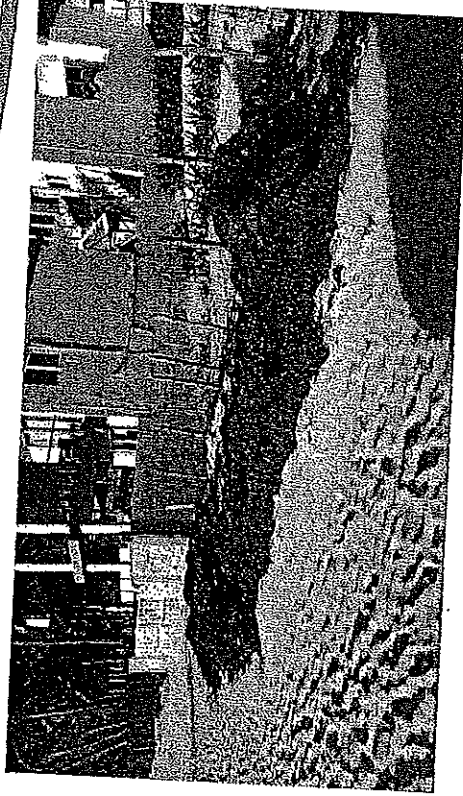
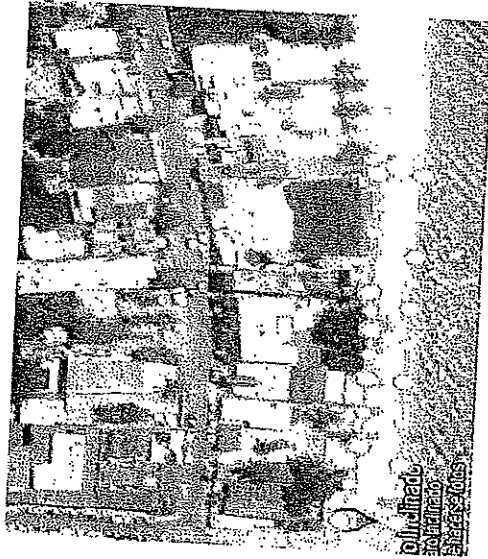
0 viajes



A handwritten signature or scribble in the bottom right corner of the page.

25 años
red ambiental

PELICANOS – MERCADITO



Información

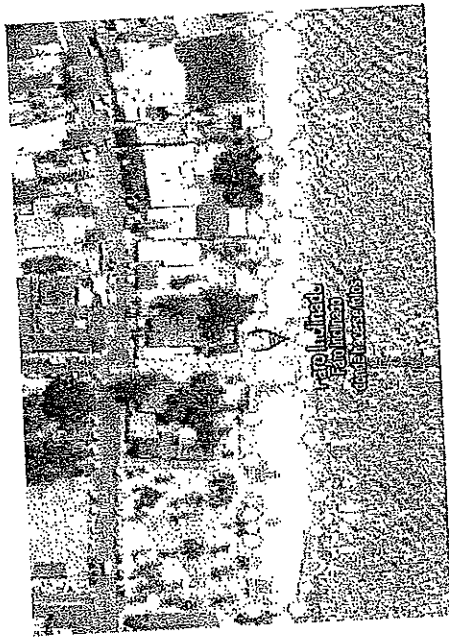
Superficie 3,904.32 m²

1 Viaje
(KM 1.5 PM- LEONA)

A handwritten signature or mark in the top right corner of the page.

25 ANOS
red
+ ambiental

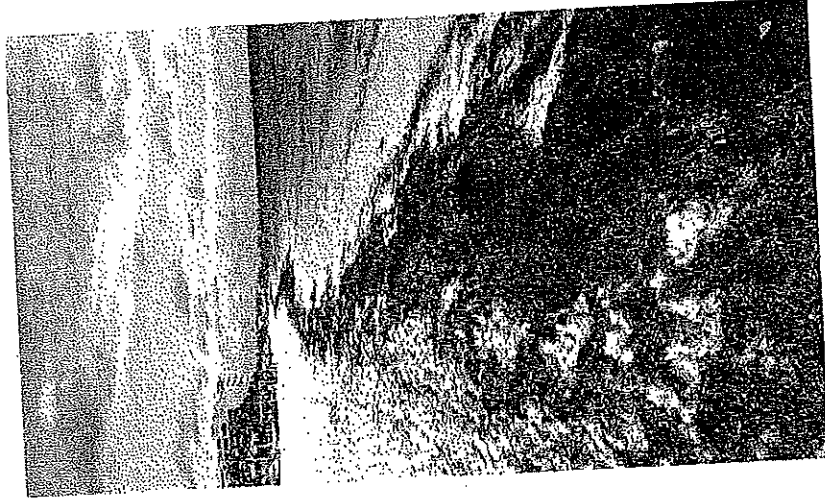
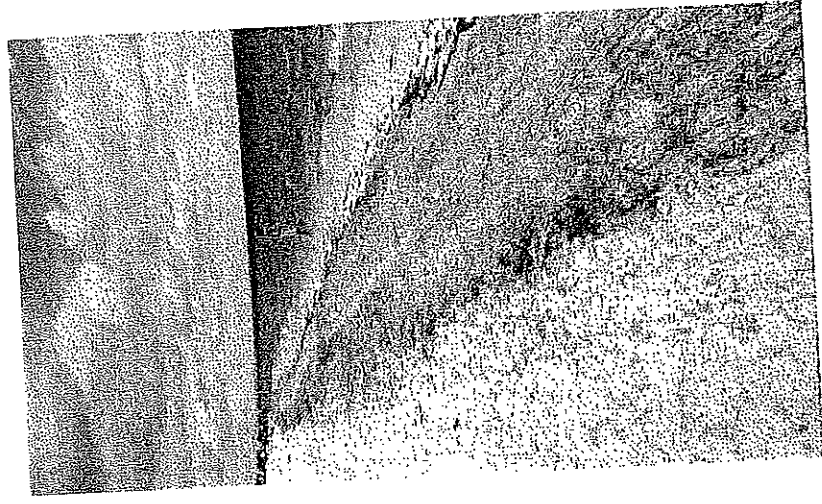
ARRECIFES – UNICO



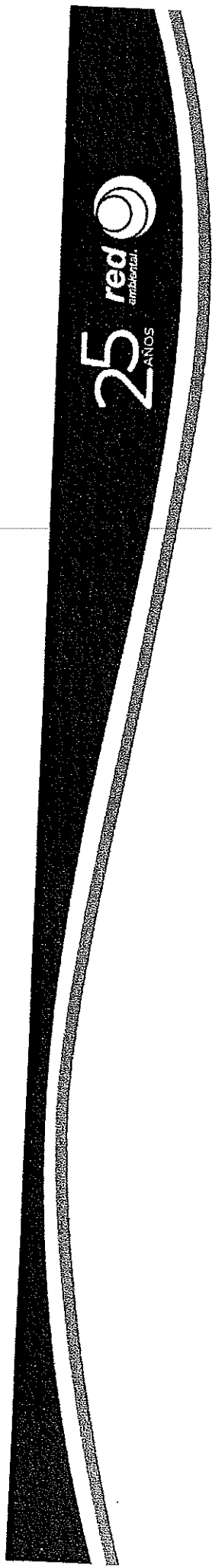
Información

Superficie 2,569 m2

0 viajes



A handwritten signature or scribble in the bottom right corner of the page.

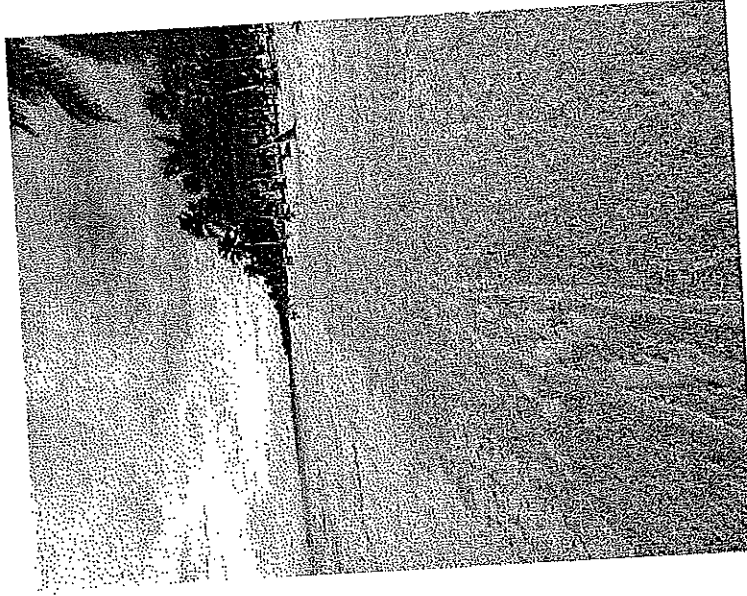
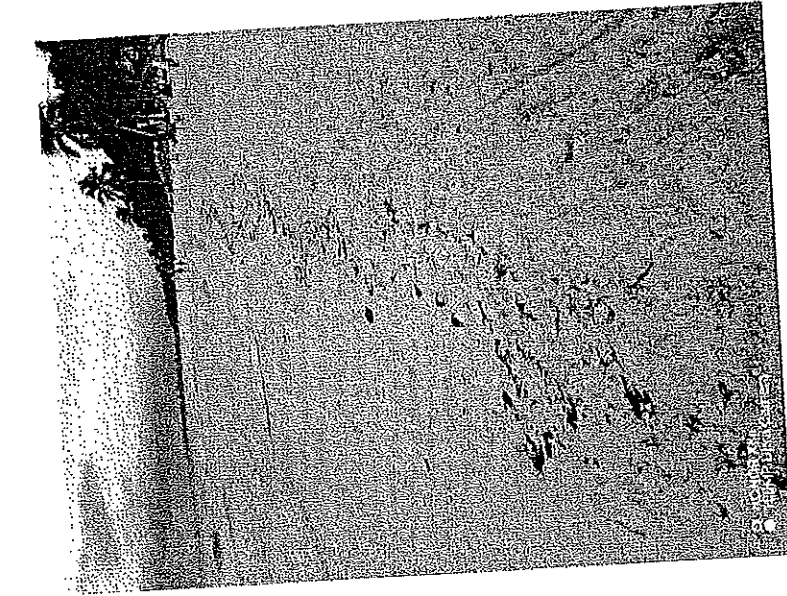
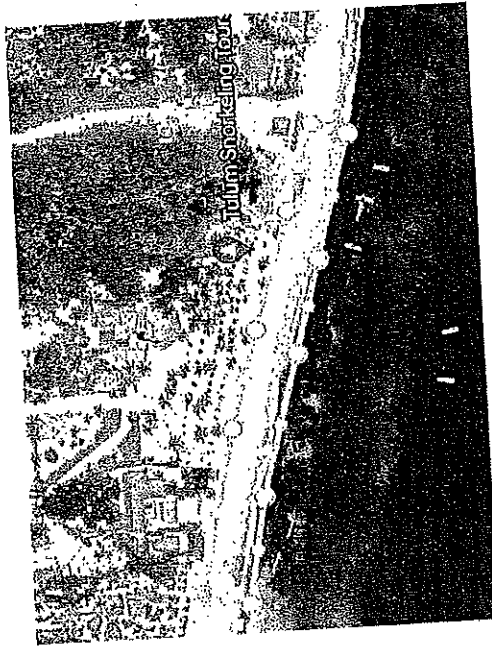


REPORTE FOTOGRÁFICO DE OPERACIONES

LIMPIEZA DE PLAYAS QUINTANA ROO

08 diciembre 2023

PLAYA MAYA



Información

Superficie 4,400 m²

1 viaje

(Sitio asignado por Zofemat)

[Handwritten signature]

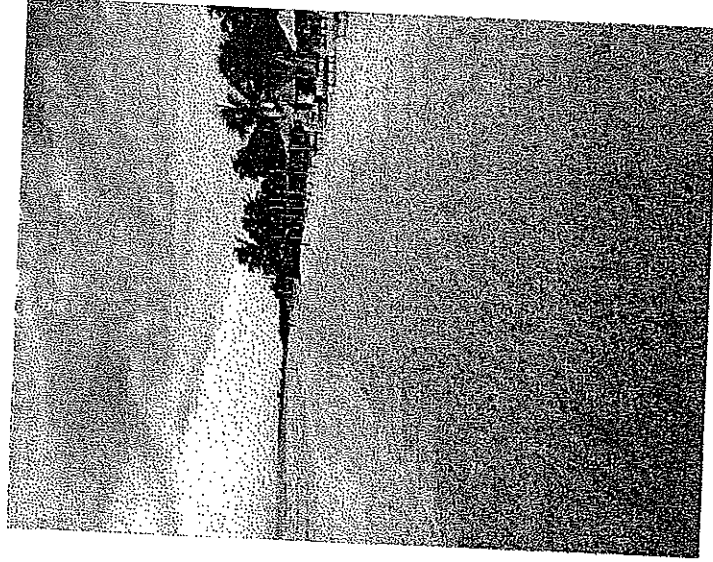
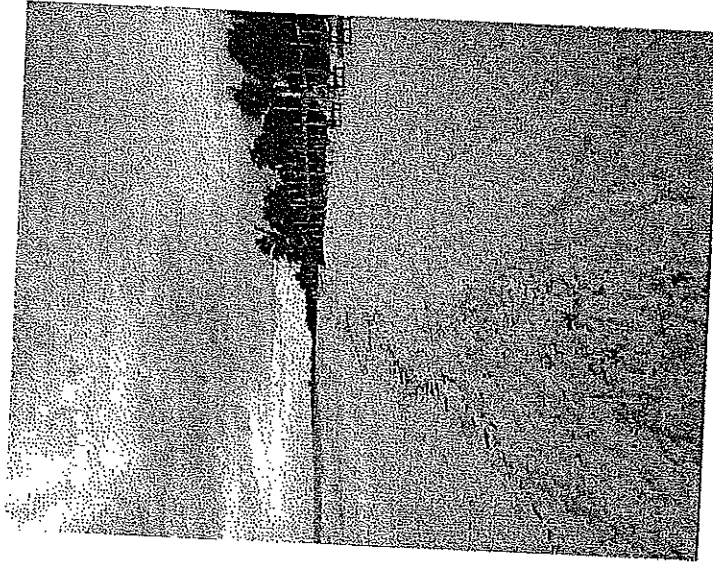
25 años
red ambiental

PLAYA CONTINUA A PLAYA MAYA TRAMO 1



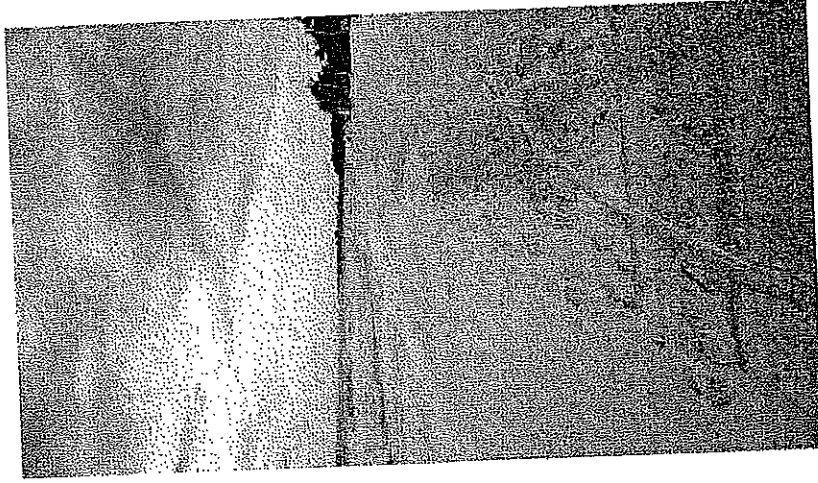
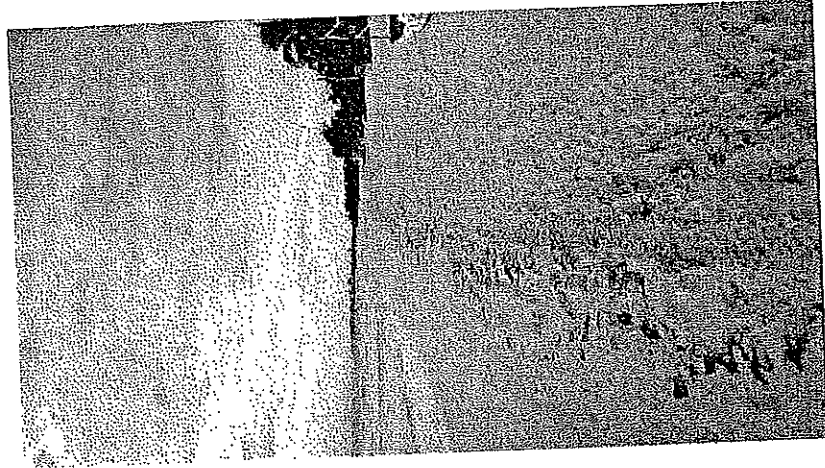
Información

Superficie 4,534 m²



25 años
red ambiental

**PLAYA CONTINUA A PLAYA MAYA
TRAMO 2**

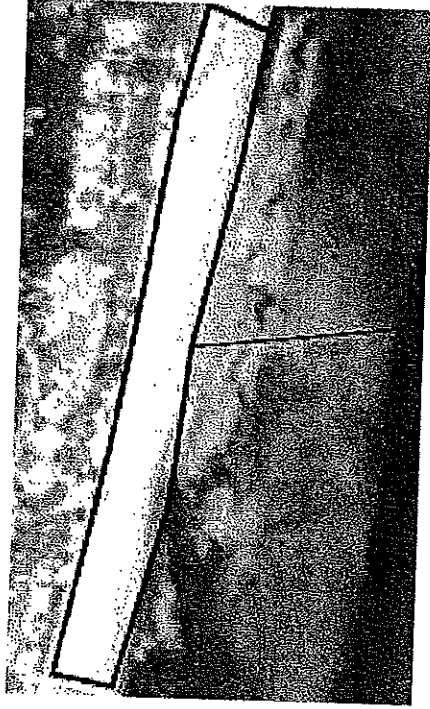


Información

Superficie 3520 m2

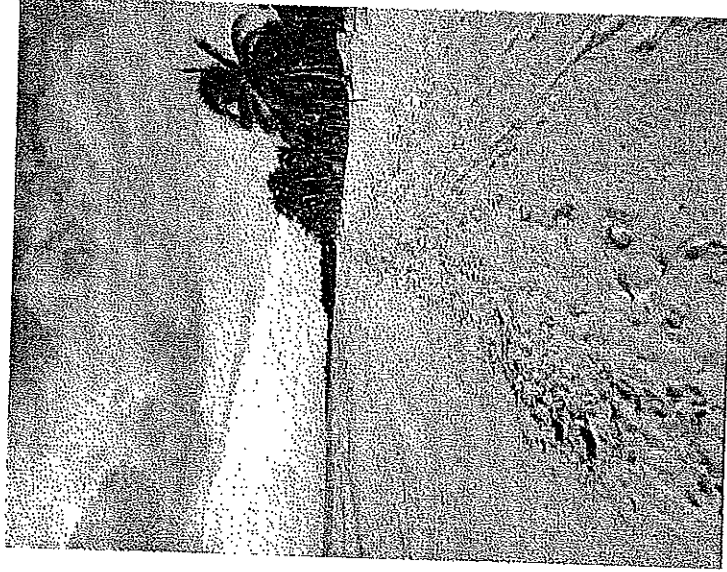
25 años
red ambiental.

PLAYA CONTINUA A PLAYA MAYA TRAMO 3



Información

Superficie 3688 m²



A handwritten signature or scribble in the bottom right corner of the page.



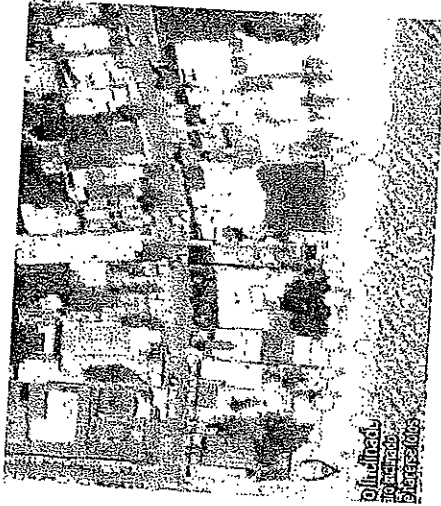
REPORTE FOTOGRÁFICO DE OPERACIONES

LIMPIEZA DE PLAYAS QUINTANA ROO

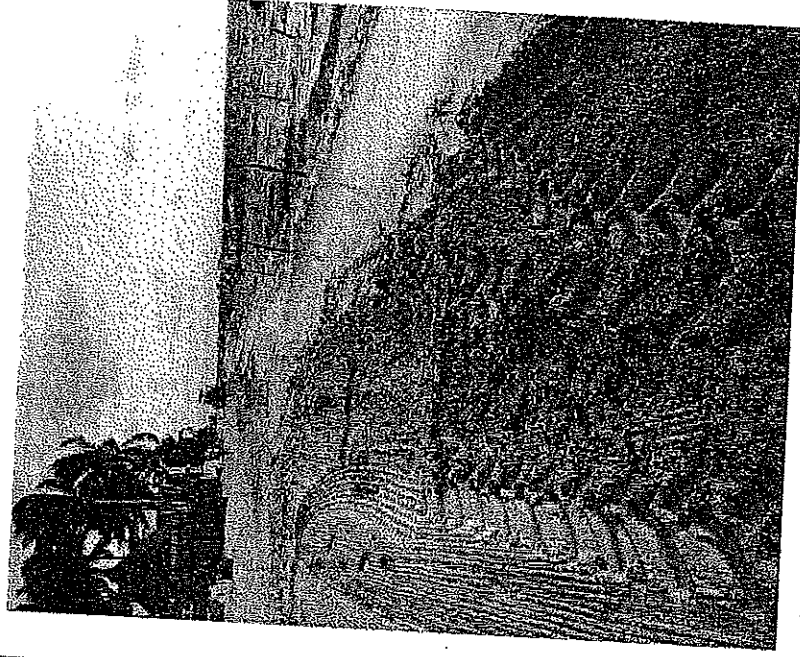
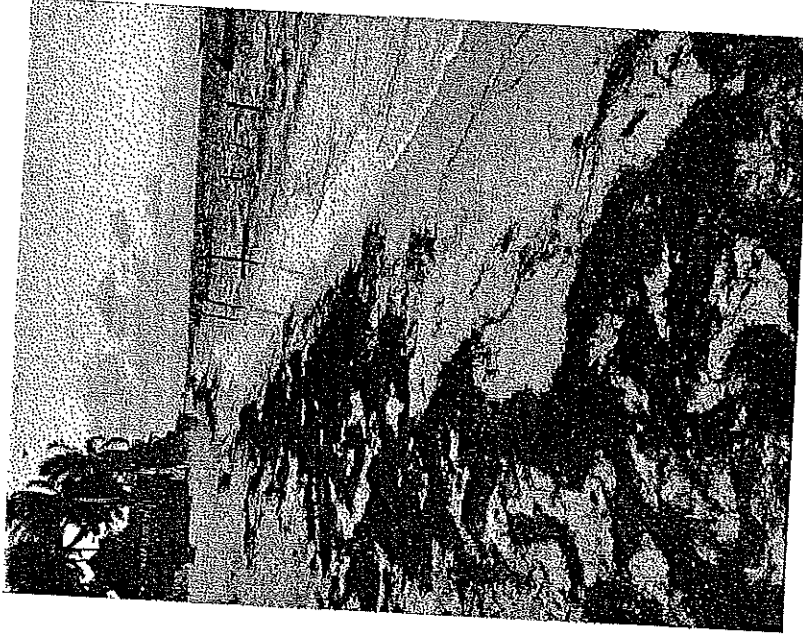
09 diciembre 2023

25 años
red
de fibra óptica

PELICANOS – MERCADITO



Información
Superficie 3094.32 m2
1 viaje
(KM 1.5 PM – LEONA)



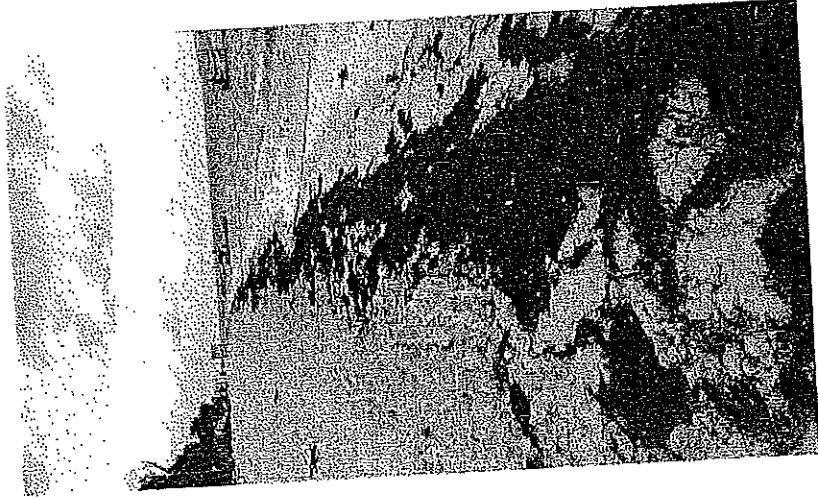
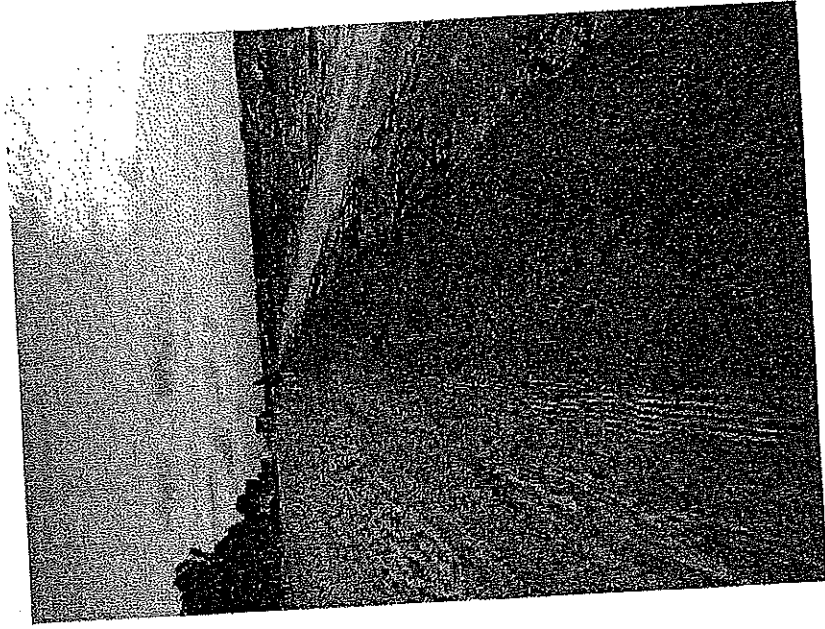
[Handwritten signature]

25 años
red
ambiental.

MERCADITO – CAYUSE



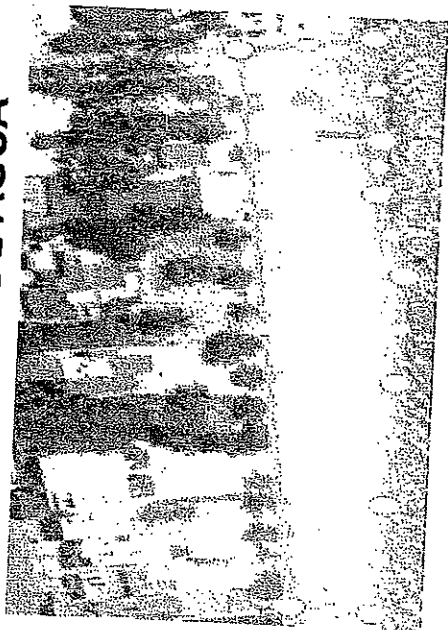
Información
Superficie 3,596.85 m²



[Handwritten scribble]

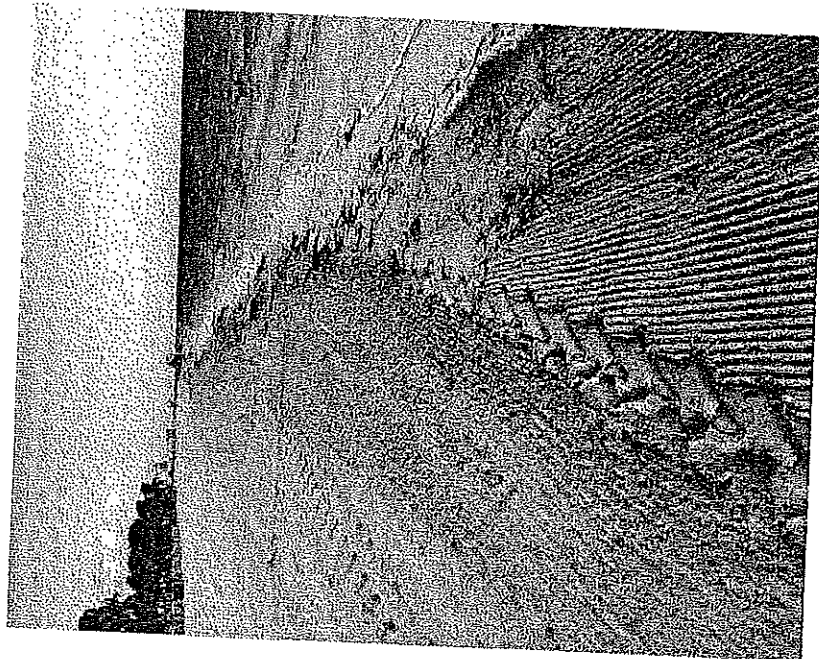
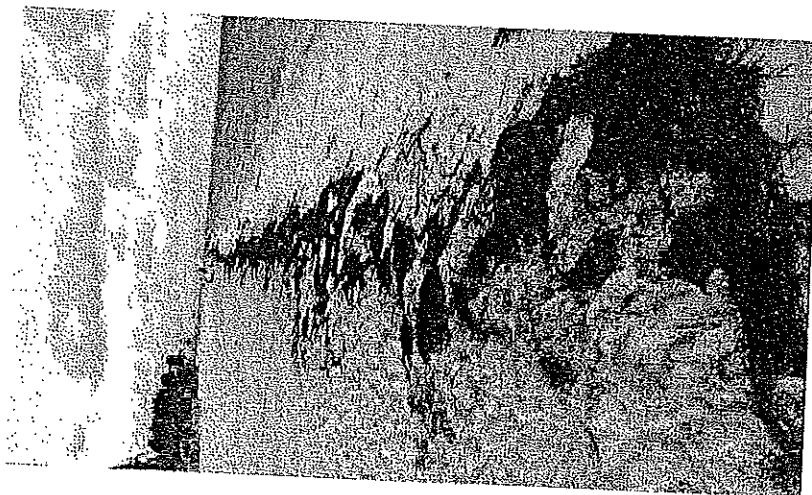
25 años
red ambiental

CAYUSE – OJO DE AGUA



Información

Superficie 3,815.76 m²



A handwritten signature or mark, possibly a name, written in black ink. It is located in the bottom right corner of the page.

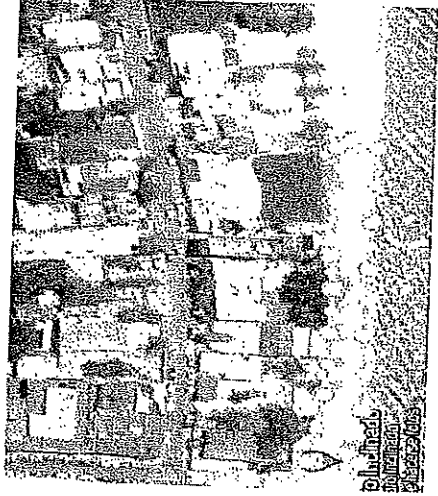


REPORTE FOTOGRÁFICO DE OPERACIONES

LIMPIEZA DE PLAYAS QUINTANA ROO

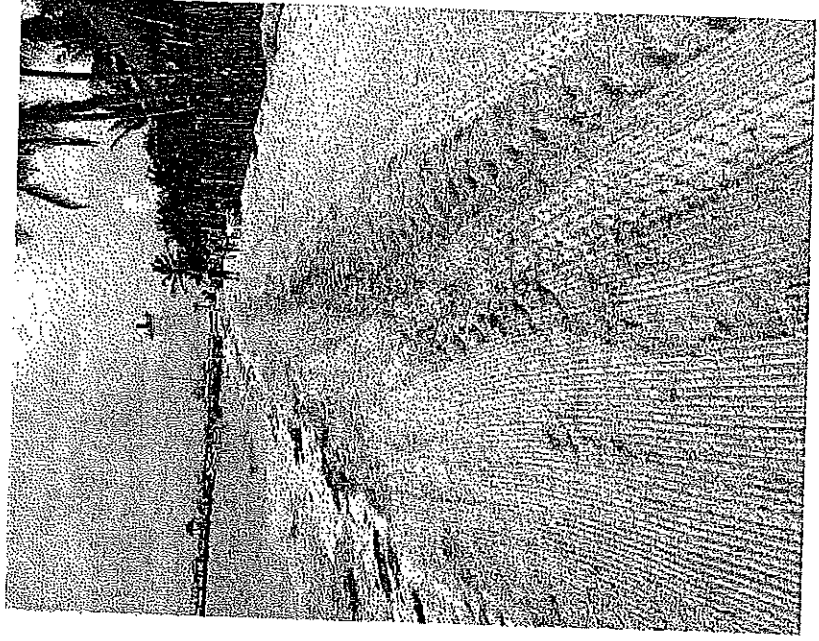
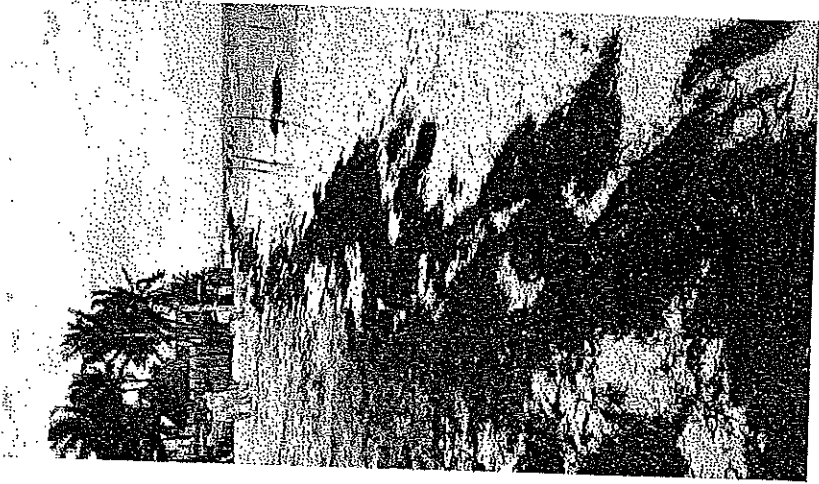
13 diciembre 2023

PELICANOS- MERCADITO



Información

Superficie 3,904.32 m2
1 viaje
(KM 1.5 PM – LEONA)



[Handwritten signature]

MERCADITO – CAYUSE

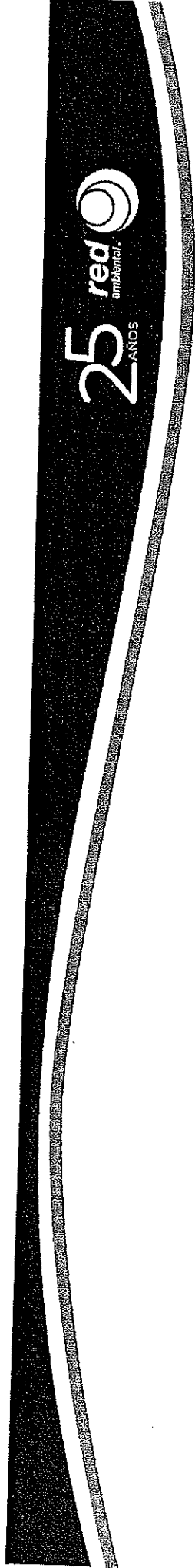


Información

viajes

Superficie 325.74 m2
(Se limpia solo el tramo
mencionado)

A handwritten signature or scribble in the bottom right corner of the page.



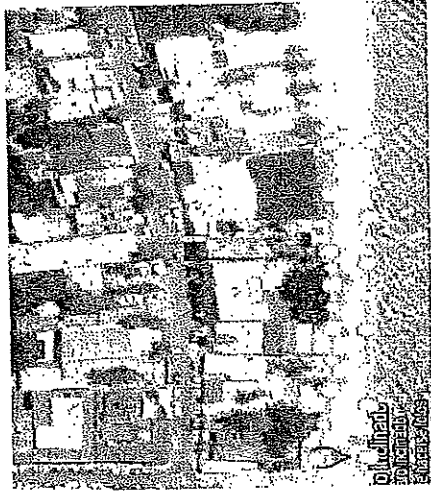
REPORTE FOTOGRÁFICO DE OPERACIONES

LIMPIEZA DE PLAYAS QUINTANA ROO

14 diciembre 2023

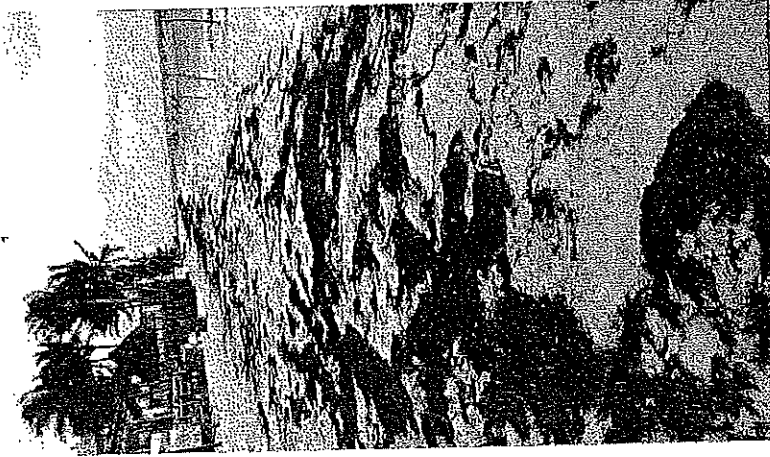
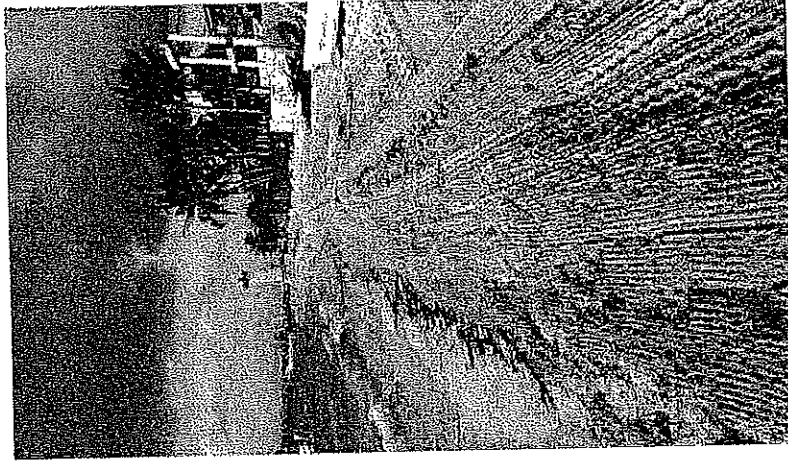
25 años
red ambiental

PELICANOS MERCADO



Información

Superficie 3,904.32 m2



~~XXXXXXXXXX~~



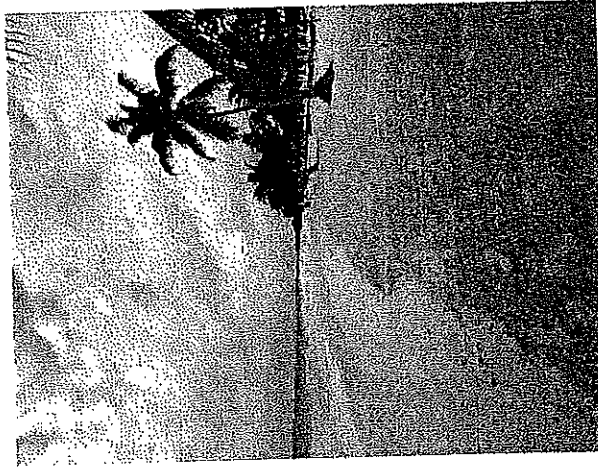
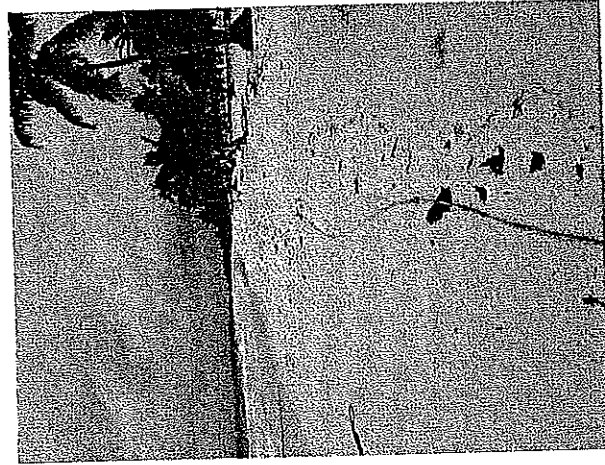
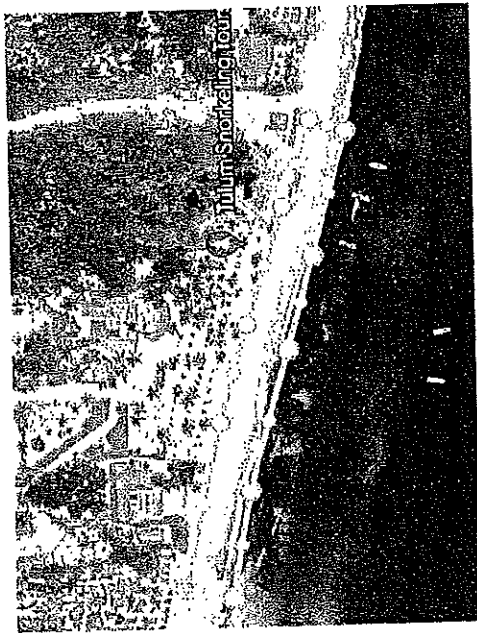
REPORTE FOTOGRÁFICO DE OPERACIONES

LIMPIEZA DE PLAYAS QUINTANA ROO

15 diciembre 2023

25 años
red
BIMBORA
S.A.

PLAYA MAYA



Información

Superficie 4,400 m²



